

# CATALOGUE FORMATIONS 2026



## ACCOMPAGNEMENT PROFESSIONNALISME - PROXIMITÉ

L'organisation professionnelle des naturopathes de France  
depuis 1981



SPÉCIAL DÉLÉGATION

# ÉDITO

Afin d'accompagner aux mieux ses adhérents dans leur engagement à *participer régulièrement à des stages de perfectionnement et formations pour actualiser et parfaire leurs connaissances*, (article 11 de la Charte), l'OMNES propose depuis de nombreuses années, un programme annuel de formation continue.

De son côté, l'association s'est également professionnalisée. En 2019, l'OMNES se déclare Organisme de Formation Professionnelle et assure ainsi à ses adhérents le respect des normes en vigueur et sa légitimité par les autorités compétentes. En 2020, l'OMNES obtient la reconnaissance qualité Datadock, remplacée par QUALIOP1 en 2022, vous permettant ainsi de bénéficier de financement de la part de votre OPCO.

Dans ce parcours d'ajustements conjoncturels, l'OMNES prend le tournant de l'organisation de formation en distanciel en 2020. Et si nous avons tous adopté cette nouvelle forme de travail, l'association souhaite aujourd'hui et pour l'avenir renouer avec davantage de présentiel.

Ce catalogue des programmes de Formation Continue s'inscrit dans cette démarche, de rallier le terrain au plus près de vous. Il s'articule avec le sondage « Formation Professionnelle Continue 2025 » pour lequel plus de 270 adhérents ont donné réponses, ainsi qu'avec l'offre de formation à distance.

Vous y trouverez des formations, associés à des formateurs, dont les offres ont été étudiées et validées par la commission formation. Un certain nombre de ces formations sont programmées en 2026 et sont ainsi accessibles sur le site Internet de l'OMNES. Mais toutes, ne sont pas programmées en 2026. Car face au tout numérique, nous souhaitons aussi cultiver notre ancrage dans les territoires et faire en partenariat avec vous, représentants de l'OMNES en charge d'une délégation, ancien adhérent ou nouvel arrivant.

Nous espérons que ce catalogue répondra à vos attentes et qu'il suscitera l'envie de mobiliser un formateur dans votre bassin de vie.

Cette initiative spontanée de partir du besoin en région, émergée dans les Hauts de France, qui essaime, à Lyon, Nantes, Paris, pourrait avoir lieu chez vous. Nous souhaitons la soutenir et l'encourager.

Bonne lecture.

L'équipe de l'OMNES.





# SOMMAIRE

## MODALITÉS D'INSCRIPTION.

p. 6

## TECHNIQUES DE RÉFLEXE, PSYCHO-ÉMOTIONNELLES OU ÉNERGÉTIQUES.

- Réflexologie Auriculaire :
  - Module 1 p. 7
  - Module 2 p. 8
- Apprendre le toucher psycho-énergétique. p. 9
- Formation approfondissement de la synergologie. p. 11
- Les techniques de l'écoute active dans la relation thérapeutique : l'empathie pour agir. p. 12
- Respirer. p. 13
- Magnétisme par paires d'aimants en naturopathie. p. 14
- Olfactothérapie :
  - Module 1 p. 17
  - Module 2 p. 18
- Comment la PNL peut améliorer votre pratique ? p. 19
- La théorie des "2L" comme aide à la relation thérapeutique. p. 20
- Ennéagramme. p. 21

## ACCOMPAGNEMENT ENFANCE ET PETITE ENFANCE.

- Accompagnement naturopathique du nourrisson. p. 23
- Accompagnement naturopathique de la petite enfance de 0 à 6 ans. p. 24
- Accompagnement de l'enfant : troubles du neuro développement (les DYS, TDAH) et le HPI. p. 25
- Conduite de l'entretien naturopathique de l'enfant. p. 26

## ACCOMPAGNEMENT DU FÉMININ.

- Accompagnement de la grossesse en naturopathie. p. 28
- Accompagnement de la femme pré ménopause et ménopause (de 40 à 55ans). p. 29
- Accompagnement Naturopathique de Femme Dysfonctions de l'appareil génital :
  - Module 1 : Phases du cycle féminin et les troubles associés. p. 30
  - Module 2 : Mycoses, Fibromes et Endométriose. p. 31
- Contraceptions naturelles : Lesquelles, Pourquoi, Comment ? p. 32

## ACCOMPAGNEMENT NATUROPATHIQUE D'UN TROUBLE SPÉCIFIQUE.

- Approche émotionnelle pour accompagner le consultant dans sa perte de poids. p. 34
- Accompagnement naturopathique en cancérologie. p. 35
- Accompagnement naturopathique : Inflammations chroniques et infections froides (Lyme et autres) :
  - Approche globale et soins naturels. p. 39
  - Accompagnement naturopathique de la douleur. p. 40

**ACCOMPAGNEMENT NATUROPATHIQUE D'UN TROUBLE SPÉCIFIQUE (SUITE).**

• Gestion des émotions et prévention du burn-out :	
Module 1 : Une anamnèse éclairée – Comprendre les vrais besoins et éviter les pièges.	p. 41
Module 2 : La boîte à outils : 20 techniques à votre service.	p. 42
Module 3 : Une approche différenciante et globale : physique, émotionnelle et spirituelle.	p. 43
• Pathologies Auto-immunes : Polyarthrite rhumatoïde et spondylarthrite ankylosante	
Approche Nutritionnelle et Micro nutritionnelle.	p. 44
• Accompagnement naturopathique en addictologie et dépendances.	p. 45
• Accompagnement naturopathique de la douleur.	p. 46

**ACCOMPAGNEMENT NATUROPATHIQUE AUPRÈS DES ANIMAUX.**

• Initiation à l'utilisation des plantes et huiles essentielles chez les animaux (chien, chat, cheval).	p. 48
• Utilisation de la mycologie et des produits de la ruche pour les animaux (chien, chat, cheval).	p. 50

**AUTRES FORMATIONS.**

• PSSM : Premiers Secours en Santé Mentale.	p. 52
• PSC : Premiers Secours Citoyen (ex PSC1).	p. 53
• GQS : Gestes qui sauvent.	p. 55
• Accompagnement en naturopathie holistique pollutions environnementales.	p. 56
• Social, fiscal et comptable : tout connaître sur vos obligations et droits.	p. 57
• Obligations et bonnes pratiques professionnelles.	p. 58
• Comment attirer de nouveaux consultants ?	p. 59
• Atelier Canva.	p. 60



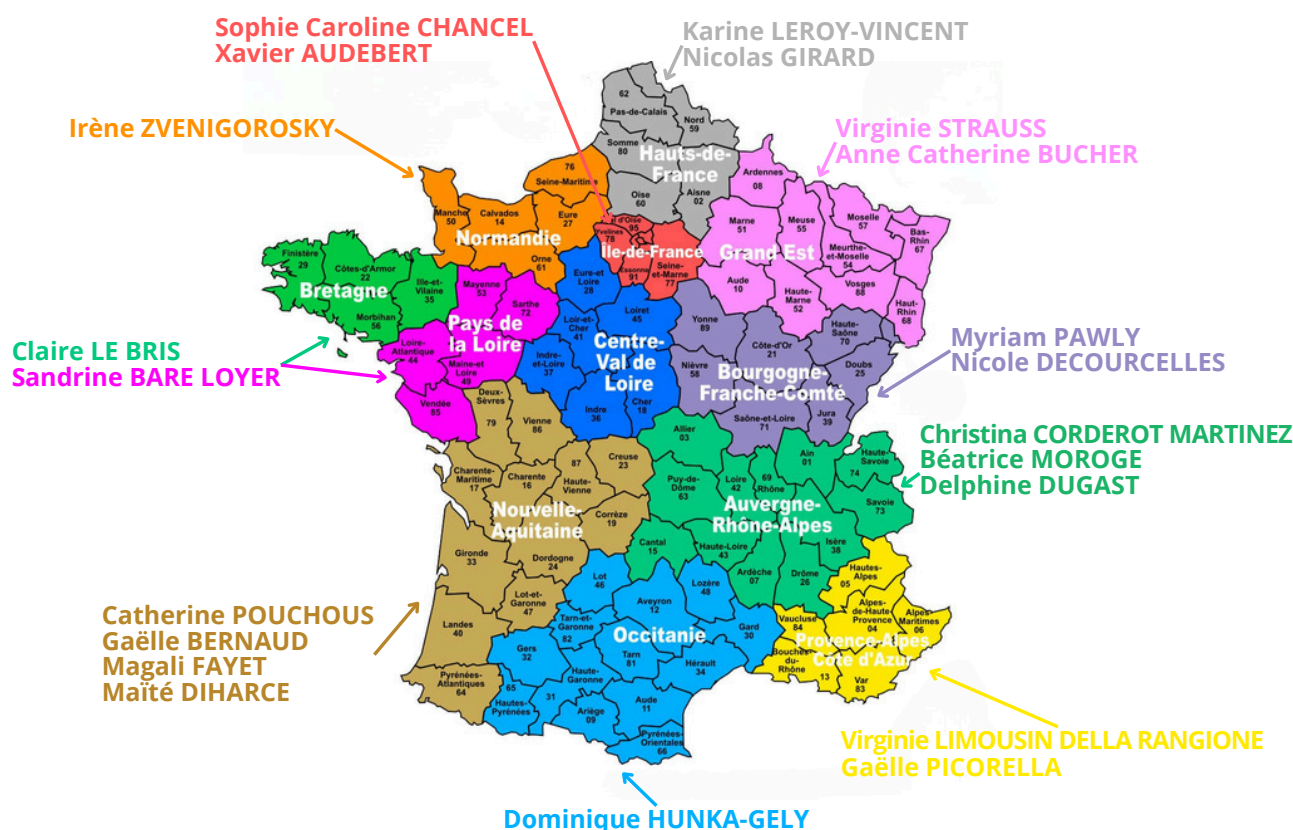
# MODALITÉS D'INSCRIPTION

Retrouvez la plupart des formations proposées sur notre site via le lien ci-après :

<https://www.omnes.fr/formation-continue/calendrier-formations-omnes/>

Certaines étant **proposées uniquement en région** seront ouvertes en fonction de la demande via vos délégués régionaux, n'hésitez pas à les solliciter en retrouvant leurs coordonnées dans l'annuaire OMNES sur notre site.

## VOS DÉLÉGUÉS RÉGIONAUX



Pour la Corse et les DOM-TOM, le délégué est Benjamin DUPUIS, directeur de OMNES.

## INSCRIPTION

- **Via notre site** en vous connectant avec **vos identifiants**.
- Pensez à **télécharger** votre **DEVIS** et le **PROGRAMME** disponibles sur la page de la formation souhaitée car ces documents sont indispensables pour votre organisme financeur.
- **Procéder à l'inscription** et au **règlement** par **chèque** ou **Carte Bancaire**.

### Votre contact :

**Caroline BERNAT**

*Chargée des formations*

☎ 07 64 08 93 01

✉ [contact@omnes.fr](mailto:contact@omnes.fr)

1 formation



1 règlement





Association de  
**Naturopathes  
Professionnels**

**Techniques de réflexe, psycho-  
émotionnelles ou énergétiques.**

OMNES

## Techniques réflexes.



Durée de la formation :  
**14 heures**  
en présentiel



Public visé :  
Naturopathes professionnels en exercice  
Adhérents OMNES ou niveau équivalent



Intervention :  
Toute la France

**Formateur :**

**Martin DELAPLACE**



Docteur en Médecine de la Faculté Pitié.

Salpêtrière (Paris), médecin généraliste, formé à l'auriculothérapie au GLEM (Groupe Lyonnais d'Etudes Médicales), Martin DELAPLACE enseigne l'acupuncture auriculaire aux médecins depuis plus de 20 ans.

Dans la lignée de l'école française et fidèle aux enseignements du Dr Paul Nogier, il enseigne une méthode pratique d'acupuncture sur l'oreille pouvant être facilement utilisée seule ou en association avec l'acupuncture traditionnelle chinoise. Il enseigne aux médecins et professionnels de la santé. En deux WE, les bases théoriques seront apprises ainsi qu'une méthode d'application simple, en s'appuyant sur des démonstrations en direct et sur l'apprentissage « aiguilles en main » des techniques de puncture propres à l'oreille.



## Réflexologie auriculaire : Module 1

### Objectifs de la formation :

- Méthodologie d'apprentissage progressif avec pour objectif d'être parfaitement opérationnel(le) en réflexologie auriculaire à l'issue des 2 modules.

### Déroulé de la formation :

#### Jour 1 - matinée :

- Historique (origines, traditions, découverte de Paul Nogier).
- Anatomie de l'oreille (face externe, mastoïdienne, innervation)
- Mode d'action (études cliniques & découvertes scientifiques)
- Cartographies de l'oreille (représentations somatiques) :  
*Rachis, membres supérieur & inférieur, thorax & tête, Voies génito-urinaires, appareils digestif & pulmonaire, Dermatomes cutanés, Système neuro-végétatif & limbique, Système glandulaire (surrénales et hypophyse), Étages sous-cortical & cortical, paires crâniennes.*

#### Jour 1 - après-midi :

- Les points de stress et les points psychologiques.
- Les 3 modes de détection (manuelle, électrique, pouls de Nogier).
- Les différents applications (réflexologie, stimulation électrique & laser).

#### Jour 2 - matinée :

- Les précautions à prendre (points biotiques, pression à l'apnée).
- Liens avec la posturologie (les points posturologiques du Dr Bricot)
- Démonstrations et travaux pratiques pour l'apprentissage des différentes techniques de détection et d'application :  
*Palpeur à pression, Outils de réflexologie (détecteur, roulette de Dien Chan), Graines de vaccaria (technique et précautions), Appareil électrique Premio 20 DT©, Appareil soft laser Premio 30 Evo©.*

#### Jour 2 - Après-midi :

- Protocoles d'utilisation (schémas d'applications pratiques),
- Protocoles d'auto-massages.

## Techniques réflexes.



Durée de la formation :  
**14 heures**  
en présentiel



Public visé :  
Naturopathes professionnels en exercice  
Adhérents OMNES ou niveau équivalent



Intervention :  
Toute la France

**Formateur :**

**Martin DELAPLACE**



Docteur en Médecine de la Faculté Pitié.

Salpêtrière (Paris), médecin généraliste, formé à l'auriculothérapie au GLEM (Groupe Lyonnais d'Etudes Médicales), Martin DELAPLACE enseigne l'acupuncture auriculaire aux médecins depuis plus de 20 ans.

Dans la lignée de l'école française et fidèle aux enseignements du Dr Paul Nogier, il enseigne une méthode pratique d'acupuncture sur l'oreille pouvant être facilement utilisée seule ou en association avec l'acupuncture traditionnelle chinoise. Il enseigne aux médecins et professionnels de la santé. En deux WE, les bases théoriques seront apprises ainsi qu'une méthode d'application simple, en s'appuyant sur des démonstrations en direct et sur l'apprentissage « aiguilles en main » des techniques de puncture propres à l'oreille.



## Réflexologie auriculaire : **Module 2**

### Objectifs de la formation :

- Méthodologie d'apprentissage progressif avec pour objectif d'être parfaitement opérationnel(le) en réflexologie auriculaire à l'issue des 2 modules.

### Déroulé de la formation :

#### Jour 1 - matinée :

- Cartographies de l'oreille (représentations somatiques\_suite) :  
*Voies génito-urinaires, appareils digestif & pulmonaire, Dermatomes cutanés, Système neuro-végétatif & limbique, Système glandulaire (surrénales et hypophyse), Étages sous-cortical & cortical, paires crâniennes.*

#### Jour 1 - après-midi :

- Démonstrations et travaux pratiques des différentes techniques :  
*Appareil électrique Premio 20 DT®, Appareil soft laser Premio 30 Evo®.*

#### Jour 2 - matinée :

- Les points maîtres, les points de stress et les points psychologiques.
- Technique de « libération » des blessures émotionnelles.
- Protocoles d'utilisation (schémas d'applications pratiques).

#### Jour 2 - Après-midi :

- Protocoles d'auto-massages.
- Apprentissage des techniques de détection et de levée des obstacles.
- Apprentissage de la détection des points de réflexologie auriculaire avec la prise du pouls de Nogier.



# Techniques psycho-émotionnelles.



Durée de la formation :  
**14 heures**  
en présentiel



Public visé : 20 participants maximum.  
Naturopathes professionnels en exercice  
Adhérents OMNES ou niveau équivalent



Intervention :  
Lyon, Grenoble, Annecy, Valence,  
Montélimar, St Etienne et Paris ,  
Marseille, Avignon, Paris et Toulouse.

**Formateur :**  
**Inès FROIDURE.**



Inès Froidure est Naturopathe depuis 2005, conseillère en Fleurs de Bach et Professeure de yoga. Sa déficience visuelle l'a amenée au Gestalt Massage (psychocorporel) depuis 2008 et elle a à cœur de transmettre un toucher juste, précis et adapté à la demande.

La prise de conscience, par l'écoute, des ressentis du corps donne accès à plus de profondeur et d'autonomie dans ses besoins. Inès est formatrice des techniques de massage au Cenatho Lyon et anime des ateliers auprès des seniors, déficients visuels et entreprises ...



## Apprendre le toucher psycho-énergétique

### Objectifs de la formation :

- Savoir pratiquer 1 protocole de massage psycho-énergétique,
- Développer son écoute intérieure, sa réceptivité intuitive et gagner en confiance,
- Connaître les gestes de massage adaptés à ce protocole,
- Savoir se préparer et préparer sa pièce pour un soin énergétique.

### Déroulé de la formation :

#### Jour 1 – matinée :

- Introduction à l'énergétique avec la phyto-sensitivité : théorie et exercices pratiques, (dont 1ère) méditation olfactive et tests sensitifs.
- Les fleurs de Bach en massage psycho-énergétique : choisir et tester.
- Introduction au toucher psychocorporel : théorie et exercices pratiques.

#### Jour 1 – Après-midi :

- Exercice corporel en conscience,
- Apprendre à préparer son lieu de consultation,
- Apprendre à se préparer énergétiquement pour le soin,
- Protocole de base : accueil et écoute de la demande, choix des plantes en phyto-sensitivité, protocole de massage physique et subtil, fin de la séance, verbalisation.
- Apprendre à développer l'écoute du corps du massé (aux pieds et au crâne),
- Pratique : choix intuitif des plantes (huiles essentielles et fleurs de Bach).

#### Jour 2 – matinée :

- Réveil corporel, automassage pour se dynamiser,
- Méditation olfactive,
- Pratique : 1er protocole de massage : « retrouver son axe et soutenir son énergie » : accueil et écoute de la demande, choix des plantes en phyto-sensitivité, protocole de massage physique et subtil, fin de la séance, verbalisation.

#### Jour 2 – après-midi :

- Pratique : 2ème protocole de massage : « apaiser le stress, relâcher le mental » : accueil et écoute de la demande, choix des plantes en phyto-sensitivité, protocole de massage physique et subtil, fin de la séance, verbalisation.
- QCM, Questions, échanges, supports (protocoles, informations succinctes sur les huiles essentielles et fleurs de Bach, questionnaire...).

# Techniques psycho-émotionnelles.



Durée de la formation :  
**14 heures**  
en présentiel



Public visé : 20 participants maximum.  
Naturopathes professionnels en exercice  
Adhérents OMNES ou niveau équivalent



Intervention :  
Lyon, Grenoble, Annecy, Valence,  
Montélimar, St Etienne et Paris ,  
Marseille, Avignon, Paris et Toulouse.

**Formateur :**

**Paola BAI-BOYELLE**



Passionnée par les plantes, elle s'est intéressée particulièrement à l'aromathérapie et à l'olfactothérapie avant de découvrir la communication avec les plantes et l'énergétique.

Après avoir travaillé plusieurs années dans un centre de naturopathie à Paris, elle consulte aujourd'hui à Lyon comme naturopathe énergéticienne, travaille en herboristerie et anime des ateliers



## Apprendre le toucher psycho-énergétique

### Objectifs de la formation :

- Savoir pratiquer 1 protocole de massage psycho-énergétique,
- Développer son écoute intérieure, sa réceptivité intuitive et gagner en confiance,
- Connaître les gestes de massage adaptés à ce protocole,
- Savoir se préparer et préparer sa pièce pour un soin énergétique.

### Déroulé de la formation :

#### Jour 1 – matinée :

- Introduction à l'énergétique avec la phyto-sensitivité : théorie et exercices pratiques, (dont 1ère) méditation olfactive et tests sensitifs.
- Les fleurs de Bach en massage psycho-énergétique : choisir et tester.
- Introduction au toucher psychocorporel : théorie et exercices pratiques.

#### Jour 1 – Après-midi :

- Exercice corporel en conscience,
- Apprendre à préparer son lieu de consultation,
- Apprendre à se préparer énergétiquement pour le soin,
- Protocole de base : accueil et écoute de la demande, choix des plantes en phyto-sensitivité, protocole de massage physique et subtil, fin de la séance, verbalisation.
- Apprendre à développer l'écoute du corps du massé (aux pieds et au crâne),
- Pratique : choix intuitif des plantes (huiles essentielles et fleurs de Bach).

#### Jour 2 – matinée :

- Réveil corporel, automassage pour se dynamiser,
- Méditation olfactive,
- Pratique : 1er protocole de massage : « retrouver son axe et soutenir son énergie » : accueil et écoute de la demande, choix des plantes en phyto-sensitivité, protocole de massage physique et subtil, fin de la séance, verbalisation.

#### Jour 2 – après-midi :

- Pratique : 2ème protocole de massage : « apaiser le stress, relâcher le mental » : accueil et écoute de la demande, choix des plantes en phyto-sensitivité, protocole de massage physique et subtil, fin de la séance, verbalisation.
- QCM, Questions, échanges, supports (protocoles, informations succinctes sur les huiles essentielles et fleurs de Bach, questionnaire...).

Éducateur de santé  
Naturopathe

# Techniques psycho-émotionnelles.



Durée de la formation :  
**7 heures**  
en présentiel ou distanciel



Public visé :  
**Naturopathes professionnels en exercice**  
**Adhérents OMNES ou niveau équivalent**



Intervention :  
**Toute la France**

## Formateur :

**Frédéric BERGAMELLI**



Scientifique de formation, j'ai travaillé durant plus de 20 ans pour l'industrie pharmaceutique dans le domaine de la qualité. Parallèlement à ce parcours industriel et fortement convaincu que chacun a sa propre capacité à transformer le monde qui l'entoure, j'ai décidé d'accompagner l'autre à prendre conscience de son potentiel. J'ai également fortement à cœur de transformer le regard des hommes pour plus de compréhension et de bienveillance envers la société.

A cette fin, mon rôle est de transmettre avec passion et en toute humilité la connaissance du langage corporel et de pouvoir changer le regard porté sur l'autre, afin de détecter ce qu'il ne dit pas ou n'a pas encore dit, de comprendre ce qui se joue chez ce dernier et dans quel état d'être il se trouve et ainsi d'améliorer la qualité de la relation interpersonnelle.

Ma conviction la plus profonde est que cette connaissance peut véritablement permettre de changer le cours de la relation avec son interlocuteur et au-delà de cette dimension d'éveiller l'humanité à plus de compréhension et de bienveillance à l'égard d'autrui.



## Formation approfondissement de la synergologie

### Objectifs de la formation :

- Acquérir les fondements, les enjeux et les objectifs de l'étude de la structure du langage corporel, représentant plus de la moitié de notre communication.
- Créer et maintenir un espace de communication authentique avec notre interlocuteur.
- Éduquer son regard afin de prendre conscience de la diversité des attitudes corporelles des personnes qui nous entourent.
- Apprendre à observer les différentes typologies d'attitudes corporelles, à comprendre leur horizon de sens et à affiner leur signification par le questionnement synergologique en fonction du contexte dans lequel elles ont lieu.
- Comprendre dans quel état d'esprit se trouve notre interlocuteur par le décryptage de son langage corporel afin de pouvoir changer le cours de la relation

### Déroulé de la formation :

**Alternance de théorie sur la base de vidéos et de mise en pratique en petits groupes ou en binômes.**

#### Matinée.

- Exercice d'introduction.
- Révision des enjeux, objectifs et principes de la synergologie\*.
- Le questionnement en synergologie\*.

#### Après-midi.

*Comprendre quoi observer grâce à un lexique corporel (environ 35 items) :*

- Croisement de jambes et de mains. o Les axes de têtes ou la façon de regarder et d'être regardé. o Les clignements de paupières, les larmes, les mouvements de langue et les morsures de bouche.
- Le vrai non et le non illogique. o Les mains à la rencontre du visage, du corps et des cheveux. o Les mains dans l'espace. o La façon de saisir et de manipuler un objet.
- Les différentes manières de s'asseoir sur une chaise.

Quiz.

Corrigé de l'exercice d'introduction.

- Conclusion – questions.



# Techniques psycho-émotionnelles.



Durée de la formation :  
**14 heures**  
en présentiel



Public visé :  
Naturopathes professionnels en exercice  
Adhérents OMNES ou niveau équivalent



Intervention :  
Nantes, La Roche sur Yon, Angers,  
Saumur, Niort, Poitiers, Tours, Le Mans,  
Laval, Rennes, la Rochelle, Angoulême,  
Limoges, Bordeaux, Chateauroux, Paris.

**Formateur :**

**Gaëlle BERNAUD**



Formatrice depuis une quinzaine d'années, dans le domaine de la relation à l'autre, de la communication et du développement personnel. Elle forme des salariés, des indépendants et des thérapeutes.

Naturopathe depuis 2017, elle est aussi coach certifiée et psycho-praticienne de la relation d'aide.

Transmettre et accompagner est essentiel pour elle. Persuadée du fait que la relation aide à guérir, elle se spécialise depuis quelques années sur la relation thérapeutique et la posture professionnelle du thérapeute. Ses sujets de prédilection: la gestion des émotions, la gestion du stress, la communication bienveillante, l'écoute, les transitions de vie, la gestion du temps. Elle est déléguée Nouvelle Aquitaine et membre du conseil d'administration de l'OMNES.



## Les techniques de l'écoute active dans la relation thérapeutique : l'empathie pour agir

### Objectifs de la formation :

- Développer l'écoute active ou écoute empathique.
- Conduire des consultations en bienveillance, aussi avec les personnalités difficiles, de l'anamnèse au suivi.
- Moduler son discours et sa technique en fonction de la réaction de l'interlocuteur.
- Savoir utiliser positivement les différentes formes d'interventions.
- Débusquer et dépasser les pièges de la relation.
- Guider le consultant vers plus d'autonomie, grâce à l'écoute.

### Déroulé de la formation :

#### Jour 1 :

- **L'écoute active de CarlsRogers, et l'approche centrée sur la personne :**
  - Définition.
  - Les 6 conditions nécessaires.
  - Les 3 attitudes envers le consultant ou la « qualité de présence ».
- **Écouter : oui, et de plusieurs manières possibles.**
  - La position de vie [++] permettant l'accueil et la bienveillance.
  - Les 6 attitudes de l'écoute (évaluation, interprétation, enquête, conseil, soutien et empathie).
  - Leurs impacts en pratique.
- **Développer son aptitude à l'écoute.**
  - Se mettre au diapason du consultant, une question de rythme.
  - Savoir entendre ce qui n'est pas dit.
  - Utiliser le silence.
  - Accueillir les émotions et les gérer au positif.
- **La technique de l'écoute.**
  - Mise en application, exercices.
  - Ressentir ce qu'impliquent et induisent les différentes attitudes d'écoute.

#### Jour 2 :

- **L'écoute, outil du naturopathe.**
  - Qu'est-ce qu'une « relation d'aide » ?
  - Le naturopathe, professionnel de la relation.
- **Éviter les pièges.**
  - Le « sauvetage » et la « trousse de secours du sauveur ».
  - Comprendre le « transfert et le contre transfert ».
  - Repérer et utiliser le « processus parallèle ».
  - Reconnaître et ouvrir le « cadre de référence ».
- **La technique au service de l'entretien.**
  - Comment passer un « contrat » de relation.
  - Les différentes interventions lors de l'entretien.
  - Les techniques de reformulation et leurs intérêts respectifs.
- **S'entraîner.**
  - Mise en application, exercices, étude de cas.
  - Ressentir ce qu'impliquent et induisent les différentes attitudes et technique et toujours au service de la relation.

# Techniques psycho-émotionnelles.



Durée de la formation :  
7 heures  
en présentiel



Public visé :  
Naturopathes professionnels en exercice  
Adhérents OMNES ou niveau équivalent



Intervention :  
Toute la France

**Formateur :**  
**Rudy ITALIANO**



**Praticien naturopathe**  
**Professeur de Yoga**  
**Éducateur sportif**  
**Réflexologue plantaire**

Praticien méthode 3D « accompagnement holistique de l'hypersensibilité »

Je suis Rudy Italiano, naturopathe spécialisé dans le Yoga et le souffle. Depuis plusieurs années, j'accompagne des personnes à mieux comprendre leur corps et leurs émotions pour retrouver un équilibre global en passant par leur corps. Lors de cette formation, je partagerai avec vous mes connaissances sur la respiration, un outil puissant pour gérer le stress, renforcer la vitalité et améliorer la connexion corps-esprit. Mon approche se veut simple, concrète et adaptée à chacun, afin que vous puissiez intégrer ces techniques dans votre quotidien ou votre pratique professionnelle.



## Respirer

### Objectifs de la formation :

- S'approprier de multiples outils en lien avec la respiration
- Diversifier ses techniques de respiration afin de pouvoir les proposer à ses clients.
- Intégrer les techniques de respiration en fonction des tempéraments, de la saison, des besoins et limites de la personne.
- Apporter un éclairage anatomique, physiologique et naturopathique du souffle et de la respiration.

### Déroulé de la formation :

#### **Matinée :**

##### **Pratique :**

- Les techniques de respiration en mouvement (marche afghane, marche systema, respiration Buteyko).

##### **Histoire :**

- L'homme et le souffle.

##### **Anatomie physiologie :**

- Le système respiratoire,
- Les muscles respiratoires,
- Les bienfaits physiologiques de la respiration,
- Le seuil de tolérance au Co2,
- Effet Bhor et effet Haldane.

#### **Après-midi :**

##### **Physiologie et énergétique :**

- La dimension énergétique de la respiration (Les différents corps, les Nadis, les Chakras).
- Les Fascias.

##### **Pratique :**

- Les techniques issues du pranayama (respiration carré, respiration complète, respiration ujjayi, respiration Bastrika, respiration Kapalabathi).
- Les variantes de la cohérence cardiaque (respiration alternée, en mouvement).
- Les autres techniques de respiration (respiration Wim Of, respiration Pilates).

# Techniques énergétiques.



Durée de la formation :  
**14 heures**  
en présentiel



Public visé : 18 participants maximum.  
Naturopathes professionnels en exercice  
Adhérents OMNES ou niveau équivalent



Intervention :  
Toute la France.

**Formateur :**  
**Anne PORTIER.**



Ancienne infirmière, Anne PORTIER, a travaillé 17 ans comme naturopathe en cancérologie, addictologie et algologie au centre hospitalier de Montélimar. Elle a co-créé un dispensaire de soins naturels dans la Drôme, où les consultants payent en fonction de leurs revenus.

Après six ans de présidence de l'OMNES, elle s'investit plus dans la formation continue et la commission des Sages pour transmettre son expérience. Passionnée de médecine intégrative, Anne travaille en réseau depuis longtemps autour des maladies chroniques (Lyme, électro-sensibilité, métaux toxiques, maladies auto-immunes...).

Auteure de deux livres «Soins d'urgence au quotidien» en 2018 et «Vivre vieux, vivre mieux» en 2023, elle reste une naturopathe motivée et toujours en recherche.



## Magnétisme par paire d'aimants en naturopathie

### Objectifs de la formation :

- Découvrir le pouvoir des aimants dans le rééquilibrage de la santé globale.
- Connaître leurs influences sur les macros et oligo- éléments ainsi que sur les différents micro-organismes de notre corps.
- Utiliser les paires d'aimants pour le drainage des émonctoires, la fatigue, et la prévention.
- Accompagner le consultant en situation de maladie chronique.
- Pratiquer les tests de personnalisation.

### Déroulé de la formation :

#### Jour 1 – matinée :

- Introduction :  
Présentations et répartition du biomagnétisme dans le monde.  
-Définition et historique.  
-Pourquoi un magnétisme naturopathique ?
- Bases du magnétisme terrestre :  
-Pôle positif / Ions H<sup>+</sup> et pôle négatif / Ions OH<sup>-</sup>,  
-Terrain acide et rétraction. Déséquilibre du champ magnétique.  
-Le testing / La paire Goiz.

#### Jour 1 – Après-midi :

- Déséquilibre du champ magnétique et micro-organismes :  
-Virus et champignons / Bactéries et parasites  
-Accompagnement magnétique dans la maladie de Lyme et les crypto- infections.  
-Les paires personnelles
- Déséquilibre du champ magnétique et psychisme :  
-Les paires psycho-émotionnelles

#### Jour 2 – matinée :

- Protocoles :  
- Les paires de drainage  
-Les paires de revitalisation  
-Les paires de stabilisation  
-Les paires traumatiques  
-Les paires vasculaires et lymphatiques  
-Les paires de régénérescence.

#### Jour 2 – après-midi :

- Pratique :  
-Le testing : aux pieds, aux pouces, à distance.  
-La paire Goiz  
-Recherche des réservoirs  
-Recherche des paires personnelles  
-Recherche des paires émotionnelles



# Techniques énergétiques.



Durée de la formation :  
14 heures  
en présentiel



Public visé : 18 participants maximum.  
Naturopathes professionnels en exercice  
Adhérents OMNES ou niveau équivalent



Intervention :  
Toute la France.  
Préférences : Lyon, Grenoble, Aix en  
Provence et Marseille.

Formateur :

**Karine TOURALBE**



Karine TOURALBE est pharmacienne depuis 20 ans et Naturopathe depuis 5 ans, elle est aussi réflexologue et conseillère en fleurs de Bach.

Anciennement formatrice en Institut de Formation en Soins Infirmiers, elle intervient aujourd'hui en conférence autour de divers thèmes : métaux lourds, sommeil, huiles essentielles, stress...et propose des ateliers santé et cosmétiques auprès des collectivités.



## Magnétisme par paire d'aimants en naturopathie

### Objectifs de la formation :

- Découvrir le pouvoir des aimants dans le rééquilibrage de la santé globale.
- Connaître leurs influences sur les macros et oligo- éléments ainsi que sur les différents micro-organismes de notre corps.
- Utiliser les paires d'aimants pour le drainage des émonctoires, la fatigue, et la prévention.
- Accompagner le consultant en situation de maladie chronique.
- Pratiquer les tests de personnalisation.

### Déroulé de la formation :

#### Jour 1 - matinée :

- Introduction :  
Présentations et répartition du biomagnétisme dans le monde.  
-Définition et historique.  
-Pourquoi un magnétisme naturopathique ?
- Bases du magnétisme terrestre :  
-Pôle positif / Ions H<sup>+</sup> et pôle négatif / Ions OH<sup>-</sup>,  
-Terrain acide et rétraction. Déséquilibre du champ magnétique.  
-Le testing / La paire Goiz.

#### Jour 1 - Après-midi :

- Déséquilibre du champ magnétique et micro-organismes :  
-Virus et champignons / Bactéries et parasites  
-Accompagnement magnétique dans la maladie de Lyme et lescrypto- infections.  
-Les paires personnelles
- Déséquilibre du champ magnétique et psychisme :  
-Les paires psycho-émotionnelles

#### Jour 2 - matinée :

- Protocoles :  
- Les paires de drainage  
-Les paires de revitalisation  
-Les paires de stabilisation  
-Les paires traumatiques  
-Les paires vasculaires et lymphatiques  
-Les paires de régénérescence.

#### Jour 2 - après-midi :

- Pratique :  
-Le testing : aux pieds, aux pouces, à distance.  
-La paire Goiz  
-Recherche des réservoirs  
-Recherche des paires personnelles  
-Recherche des paires émotionnelles

# Techniques énergétiques.



Durée de la formation :  
**14 heures**  
en présentiel



Public visé : 18 participants maximum.  
Naturopathes professionnels en exercice  
Adhérents OMNES ou niveau équivalent



Intervention :  
Toute la France.

**Formateur :**  
**Maïté DIHARCE**



Maïté DIHARCE est Naturopathe depuis 14 ans.

Elle propose des accompagnements destinés à tous, avec une affinité particulière pour l'accompagnement des sportifs, des seniors, et des personnes en transition de vie.

Après un cursus universitaire en Biologie puis en Management des Entreprises, elle occupe des postes à dimensions managériales et gestion des ressources humaines. Elle se forme à ce titre, à de nombreuses techniques d'accompagnements psycho-émotionnels.

Dans sa pratique, elle fait aujourd'hui appel à des approches comme la magnétothérapie et la Mycothérapie, pour lesquelles elle est devenue formatrice. Elle propose également ses services en tant que consultante en gestion d'activité, pour Naturopathes et professionnels du bien-être.



## Magnétisme par paire d'aimants en naturopathie

### Objectifs de la formation :

- Découvrir le pouvoir des aimants dans le rééquilibrage de la santé globale.
- Connaître leurs influences sur les macros et oligo- éléments ainsi que sur les différents micro-organismes de notre corps.
- Utiliser les paires d'aimants pour le drainage des émonctoires, la fatigue, et la prévention.
- Accompagner le consultant en situation de maladie chronique.
- Pratiquer les tests de personnalisation.

### Déroulé de la formation :

#### Jour 1 - matinée :

- Introduction :  
Présentations et répartition du biomagnétisme dans le monde.  
-Définition et historique.  
-Pourquoi un magnétisme naturopathique ?
- Bases du magnétisme terrestre :  
-Pôle positif / Ions H<sup>+</sup> et pôle négatif / Ions OH<sup>-</sup>,  
-Terrain acide et rétraction. Déséquilibre du champ magnétique.  
-Le testing / La paire Goiz.

#### Jour 1 - Après-midi :

- Déséquilibre du champ magnétique et micro-organismes :  
-Virus et champignons / Bactéries et parasites  
-Accompagnement magnétique dans la maladie de Lyme et lescrypto- infections.  
-Les paires personnelles
- Déséquilibre du champ magnétique et psychisme :  
-Les paires psycho-émotionnelles

#### Jour 2 - matinée :

- Protocoles :  
- Les paires de drainage  
-Les paires de revitalisation  
-Les paires de stabilisation  
-Les paires traumatiques  
-Les paires vasculaires et lymphatiques  
-Les paires de régénérescence.

#### Jour 2 - après-midi :

- Pratique :  
-Le testing : aux pieds, aux pouces, à distance.  
-La paire Goiz  
-Recherche des réservoirs  
-Recherche des paires personnelles  
-Recherche des paires émotionnelles

# Techniques énergétiques.



Durée de la formation :  
**14 heures**  
en présentiel



Public visé : 12 participants maximum.  
Naturopathes professionnels en exercice  
Adhérents OMNES ou niveau équivalent



Intervention :  
**Toute la France.**

**Formateur :**

**Virginie CAUBERT**



Mon parcours a débuté dans le domaine scientifique. Ma quête d'une compréhension de la vie (la mienne d'abord) cohérente et porteuse de sens s'est rapidement confrontée aux limites de la recherche académique.

La naturopathie holistique m'a apporté des réponses plus satisfaisantes. Ainsi et depuis plus de 15 ans, j'accompagne les personnes sur le chemin de la santé, dans une approche globale et individualisée où chaque part de l'être forme un tout cohérent. Les huiles essentielles et leurs parfums, ainsi que les vibrations sonores sont mes outils de prédilection pour prendre soin du corps, du cœur, de l'être tout entier.

Ma transmission se fait également dans le cadre de séjours de jeûne ou de la formation professionnelle en naturopathie. Je partage aussi au moyen d'un blog et d'un podcast diffusé chaque semaine. Je me réjouis chaque jour d'exercer ce métier-passion, respectueux du vivant, et porteur de sens pour les personnes accompagnées autant que pour moi.



## Olfactothérapie Module 1

La formation continue en olfactothérapie s'adresse à des naturopathes souhaitant approfondir l'utilisation des huiles essentielles à partir de leur odeur et dans le cadre d'un accompagnement de santé holistique.

L'olfactothérapie permet d'approfondir la connaissance des huiles essentielles, en particulier de leurs caractéristiques vibratoires et informationnelles. Elle constitue un formidable outil d'accompagnement à l'hygiène émotionnelle et nerveuse. Elle ouvre en outre l'accès à des prises de conscience et à la possibilité d'évolution globale de l'être, dans le champ de ses choix de vie, de ses relations, de son épanouissement et de son autonomie.

### Déroulé de la formation :

#### Jour 1 - matinée :

Introduction Rappels de physiologie sur le sens de l'olfaction Rappels sur les HE Etat des recherches et de la clinique sur l'olfactothérapie-l'aromacologie.

#### Jour 1 - Après-midi :

Principes de base de l'olfactothérapie Odeur aimée, appréciée, non appréciée, non aimée et comment ces qualificatifs sont déterminés Le choix des odeurs en olfactothérapie.

#### Jour 2 - matinée :

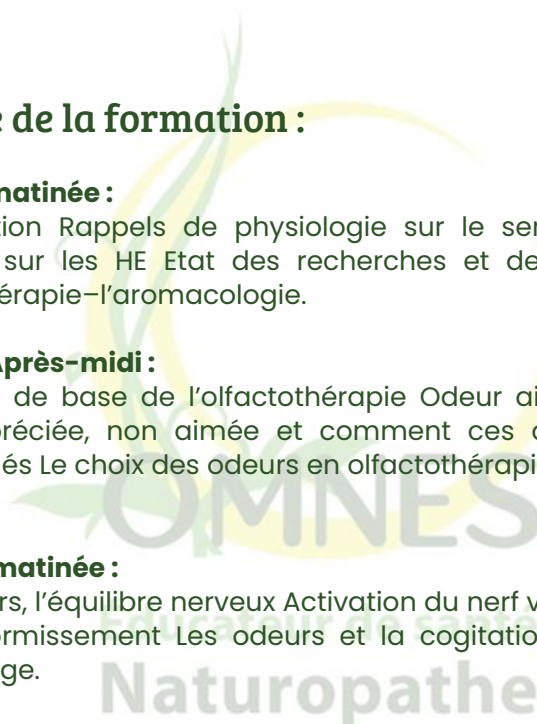
Les odeurs, l'équilibre nerveux Activation du nerf vague Les odeurs et l'endormissement Les odeurs et la cognition mentale et le surmenage.

Pratique respiratoire.

#### Jour 2 - après-midi :

Les odeurs et l'hygiène émotionnelle La mémoire, système limbique, L'hygiène émotionnelle Les odeurs et les compensations alimentaires et l'addiction.

Pratique respiratoire.





# Techniques énergétiques.



Durée de la formation :  
**14 heures**  
en présentiel



Public visé : 12 participants maximum.  
Naturopathes professionnels en exercice  
Adhérents OMNES ou niveau équivalent



Intervention :  
**Toute la France.**

**Formateur :**  
**Virginie CAUBERT**



Mon parcours a débuté dans le domaine scientifique. Ma quête d'une compréhension de la vie (la mienne d'abord) cohérente et porteuse de sens s'est rapidement confrontée aux limites de la recherche académique.

La naturopathie holistique m'a apporté des réponses plus satisfaisantes. Ainsi et depuis plus de 15 ans, j'accompagne les personnes sur le chemin de la santé, dans une approche globale et individualisée où chaque part de l'être forme un tout cohérent. Les huiles essentielles et leurs parfums, ainsi que les vibrations sonores sont mes outils de prédilection pour prendre soin du corps, du cœur, de l'être tout entier.

Ma transmission se fait également dans le cadre de séjours de jeûne ou de la formation professionnelle en naturopathie. Je partage aussi au moyen d'un blog et d'un podcast diffusé chaque semaine. Je me réjouis chaque jour d'exercer ce métier-passion, respectueux du vivant, et porteur de sens pour les personnes accompagnées autant que pour moi.



## Olfactothérapie Module 2

La formation continue en olfactothérapie s'adresse à des naturopathes souhaitant approfondir l'utilisation des huiles essentielles à partir de leur odeur et dans le cadre d'un accompagnement de santé holistique.

L'olfactothérapie permet d'approfondir la connaissance des huiles essentielles, en particulier de leurs caractéristiques vibratoires et informationnelles. Elle constitue un formidable outil d'accompagnement à l'hygiène émotionnelle et nerveuse. Elle ouvre en outre l'accès à des prises de conscience et à la possibilité d'évolution globale de l'être, dans le champ de ses choix de vie, de ses relations, de son épanouissement et de son autonomie.

### Déroulé de la formation :

#### Jour 1 – matinée :

Révisions module 1 : Pratique d'une séance de base (choix de l'odeur, accompagnement et verbalisation, conseil d'hygiène quotidienne qui en découle) et retours d'expériences.

#### Jour 1 – Après-midi :

Les odeurs et les mémoires traumatiques Exploration avec une odeur non aimée, Le vécu corporel L'accueil (ancrage) –l'écoute empathique – La reformulation L'orientation.

#### Jour 2 – matinée :

Les odeurs et la croissance de l'être, la conscience Les odeurs et les archétypes Hygiène olfactive spirituelle, Voyages olfactifs – méditatifs, Les archétypes ; le tissage d'un lien quotidien avec une odeur.

#### Jour 2 – après-midi :

Indications vibratoires des HE.



# Techniques énergétiques.



Durée de la formation :  
**14 heures**  
en présentiel



Public visé : 12 à 18 participants.  
**Naturopathes professionnels en exercice**  
Adhérents OMNES ou niveau équivalent



Intervention :  
**Toute la France.**

**Formateur :**

**Nathalie VERHELST**



Aujourd'hui, en tant que psychothérapeute, coach, naturopathe et fondatrice du cabinet Koban, ma mission est de transmettre mon savoir.

En plus de concevoir et d'animer des formations en Leadership et en management, depuis 2001, ces dernières années, je porte haut et fort la préservation de la santé et du bien-être en entreprise, en cabinet.

Des conférences, des ateliers « prévention santé » mais aussi des séances individuelles pour les particuliers.

Combiner la naturopathie, la thérapie cognitive, comportementale, émotionnelle, et la culture de vie est une force. Notamment dans la mise en place de ressources (intra et/ou interpersonnelles).

La phytothérapie, les huiles essentielles, les fleurs de Bach, l'iridologie (l'étude de l'iris, miroir du corps) le massage, la réflexologie plantaire, les techniques de respiration et de méditation sont mes alliés.

Je crois au fait que chacun.e est en quête de plus de force intérieure, de sagesse et de paix.



## Comment la PNL peut améliorer votre pratique ?

Il peut arriver parfois de se sentir pris.e au dépourvu par la manière dont le.a consultant.e délivre ses problèmes, perçoit la situation dans laquelle il/elle est confronté.e. Il/elle peut partir dans tous les sens, être confus.e, minorer ou majorer inconsciemment ce qu'il/elle traverse, se sentir démuni.e, inquiet.e, ne voyant pas comment avancer...

La PNL (Programmation Neuro Linguistique), de la famille des thérapies cognitives et comportementales dite thérapie brève, apporte des outils pragmatiques pour clarifier, débloquer, faire avancer le consultant.e dans sa conduite du changement.

## Déroulé de la formation :

### Jour 1 - matinée :

Introduction à la PNL, définition, historique, philosophie, postulats autour du changement.

### Jour 1 - Après-midi :

L'alliance confiante, l'espace d'ouverture authentique (posture +/+, écoute empathique et non directive...).

### Jour 2 - matinée :

- La définition et la fixation d'un objectif concret, motivant, atteignable : les 6 questions de base.
- Les notions d'écologie, d'état présent, d'état désiré.
- Les différents niveaux de l'état désiré (distinguer objectif, but, mission, vision).

### Jour 2 - après-midi :

- La création d'une ressource de confort personnel (être plus confortable avec les émotions et les pensées).
- Créer de la clarté et mettre le bénéficiaire en action.

# Techniques énergétiques.



Durée de la formation :  
**14 heures**  
en présentiel



Public visé : 12 à 18 participants.  
Naturopathes professionnels en exercice  
Adhérents OMNES ou niveau équivalent



Intervention :  
Toulouse, Bordeaux, Aix, Paris et Lyon.

**Formateur :**

**Barbara LAFFAY**



Barbara LAFFAY est naturopathe depuis 2006 et forme les futurs naturopathes depuis 10 ans (école de naturopathie dont Euronature).

Elle est également praticienne en psychogestionnel (Thérapie brève de réparation des blessures émotionnelles).  
Praticienne NAET certifiée (Méthode d'éviction des allergies et intolérances).

Elle propose des suivis personnels aux particuliers et en entreprise (bilan personnel, transition, évolution). Elle intervient en Conseil et formation en gestion du stress, gestion de la relation et communication, nutrition et hygiène de vie.

Enfin, elle anime des ateliers de (gestion du stress, gestion des émotions, alimentation, aromathérapie, phytothérapie...).

Elle est déléguée régionale de l'OMNES



## La théorie des "2L" comme aide à la relation thérapeutique

Lien entre de nombreuses méthodes de compréhension de la communication interpersonnelle (comme l'Analyse Transactionnelle, la PNL...), les "2L" (Le Lien et la Loi) apporte une aide simple et efficace pour nous aider à améliorer nos relations, nos communications et notre positionnement en tant que thérapeute.

Elle nous donne des clefs concrètes pour corriger notre attitude et notre mode de communication lorsque la qualité de nos échanges n'est pas satisfaisante ou lorsque nous accompagnons la personne afin de garantir une écoute et une communication agréable, juste et efficace.

La relation ou la communication avec votre patient n'est pas optimale ? Utilisez la méthode des "2L", un outil simple et efficace pour comprendre l'autre, vous aider à vous adapter et ainsi améliorer la relation et la réussite de votre intervention.

### Déroulé de la formation :

- Définition des processus à l'oeuvre dans la communication et les échanges relationnels en général et pendant la consultation.
- Mise en lumière des facteurs perturbateurs de la relation (émotions, freins, mécanismes de protection...) chez le consultant et chez le thérapeute.
- Présentation de la méthode : Une solution efficace pour comprendre l'autre et s'adapter: La Théorie des « 2L »\*.
- Reconnaître et s'adapter à un « voleur de temps », « un maniaque d'information », « un consommateur d'affection » et « un adepte des valeurs ».
- Pratiquer pour intégrer.

# Techniques énergétiques.



Durée de la formation :  
2 x 14 heures  
en présentiel



Public visé : 12 à 18 participants.  
Naturopathes professionnels en exercice  
Adhérents OMNES ou niveau équivalent



Intervention :  
Quart Nord-Ouest.

**Formateur :**

**Sandrine LOYER**



Naturopathe depuis 2012 et formant les futurs naturopathes depuis 2018 (ISUPNAT), Sandrine LOYER a accordé dès le début beaucoup d'importance à la qualité de la relation d'aide comme composante indispensable à un accompagnement pertinent et réellement efficace. Formée à l'écoute active et à l'Approche Centrée sur la Personne, puis à la Communication Non Violente (2011), à la Relation Thérapeutique puis à l'Ennéagramme, elle a naturellement intégré toutes ces pratiques à ses consultations de naturopathie.

Également Doula de France et animatrice de cercles de parole, la mise en place d'un espace réellement empathique et sécurisant lui paraît si important dans toute pratique d'accompagnement professionnel qu'elle transmet ses connaissances en pratiques psychothérapeutiques en même temps que tout enseignement naturopathique.



## Ennéagramme

### Objectifs de la formation :

- Comprendre ses propres mécanismes psychologiques et ceux des autres.
- Connaître son propre potentiel et ses limitations à dépasser pour développer son potentiel professionnel.
- Développer des habiletés relationnelles pour mieux communiquer avec chaque type de personnalité.

**Exposé avec projection de diapositives,  
échanges et exercices pratiques.**

### Déroulé de la formation :

- Historique du modèle (tradition orale ancienne).
- Présentation des 9 bases, tests de personnalité, exercices et jeux de rôles visant à identifier la base de chaque stagiaire (identification possible sur 1 à 4 jours selon la capacité d'auto observation de chacun).
- Présentation des ailes, des sous-types (éléments supplémentaires affinant la compréhension globale d'un individu).
- Présentation des variants  $\alpha$  et  $\mu$  (issus de la recherche récente en psychologie des personnalités).
- Communication entre les différentes personnalités (points facilitateurs, points bloquants, techniques de gestion de la communication).
- Accompagnement thérapeutique et naturopathique personnalisé (élixirs floraux, exercices physiques ou respiratoires, types de méditations, techniques de gestion du stress, techniques comportementales évolutives...adaptés à chaque base).





Association de  
**Naturopathes  
Professionnels**

**Accompagnement enfance  
et petite enfance.**

OMNES

# Accompagnement enfance et petite enfance.



Durée de la formation :  
**14 heures**  
en présentiel ou distanciel



Public visé :  
Naturopathes professionnels en exercice  
Adhérents OMNES ou niveau équivalent



Intervention :  
Toute la France.  
Préférences : Aix en Provence, Marseille,  
Avignon, Lyon et Paris.

**Formateur :**

**Nina BOSSARD**



Nina BOSSARD, accompagne toute personne désireuse de trouver ou consolider son équilibre personnel à travers des pratiques de santé naturelle telle que l'alimentation, l'hygiène de vie ou des régulateurs naturels adaptés.

Formatrice, créatrice du réseau Naturopathie Enfant & Auteure du Guide NATURO spécial enfants et de Renforcer l'immunité des enfants par la santé au naturel aux éditions Jouvence, elle a tout spécialement à cœur que la prévention commence dès le plus jeune âge.



## Accompagnement naturopathique du nourrisson

### Objectifs de la formation :

Cette formation a pour objectif de transmettre au praticien naturopathe les techniques d'entretien lui permettant de recevoir et conduire une consultation naturopathique auprès d'un enfant et sa famille de manière adaptée.

### Déroulé de la formation :

#### Les grandes thématiques & facteurs de vie sensible :

Focus sur les spécificités de la consultation enfant.

#### L'anamnèse naturopathique pour « enfant »

De la conception à 10 ans : exploration chronologique des rubriques à questionner.

#### La forme de l'entretien & ses spécificités de l'accueil à la clôture :

Les étapes de la consultation :

- L'accueil,
- Le cadre,
- L'importance de l'univers enfant,
- Etablir et formaliser un conseil auprès d'un enfant,
- Clôture et suivi de consultation.

#### La communication et la relation triangulaires enfant-parent-praticien :

- Les enjeux spécifiques de la consultation enfant.
- L'espace relationnel : triangulaire enfant-praticien-parent.
- Quand et comment entrer en relation avec l'enfant : spécificités communicationnelles de l'enfant et techniques de communication pour favoriser l'alliance.
- Conduites à tenir.
- Education et autonomie : deux notions centrales pour motiver et accompagner au changement.

## Accompagnement enfance et petite enfance.



Durée de la formation :  
**14 heures**  
en présentiel ou distanciel



Public visé :  
Naturopathes professionnels en exercice  
Adhérents OMNES ou niveau équivalent



Intervention :  
Toute la France.

**Formateur :**

**Katéri JOUVEAUX**



Katéri suit pendant 4 ans une formation spécialisée en phytothérapie & nutrition dans une école à Hambourg (Allemagne). Elle obtient en 2002 la certification et le droit d'exercer en tant que Heilpraktiker auprès de la Direction Départementale des Affaires Sanitaires et Sociales de Hambourg.

Elle complète son cursus avec des formations de techniques manuelles traditionnelles en Allemagne et en Asie. De retour en France, elle travaille à Toulouse comme herboriste dans une pharmacie puis en cabinet à partir de 2008 comme consultante naturopathe-Heilpraktiker et formatrice.

Accréditée en tant qu'instructeur du programme P.E.A.C.E depuis 2017, elle anime des ateliers sur les émotions auprès des enfants en milieu scolaire et périscolaire.

Elle se forme en 2023 sur les troubles du neurodéveloppement auprès du neuropsychologue Fabrice Pastor de l'institut IRLES Aquitaine.



## Accompagnement naturopathique de la petite enfance de 0 à 6 ans

La demande de consultation de naturopathie des enfants est croissante. Cette formation présente les grands axes de cette nouvelle forme d'accompagnement en cabinet.

Nous y abordons les sujets principaux axés sur : l'alimentation (de l'allaitement à la diversification alimentaire sur toutes ses formes), la régulation du sommeil, les troubles digestifs et respiratoires, le soutien immunitaire et l'équilibre émotionnel.

Les préconisations d'accompagnement sont faites via l'usage des hydrolats, de l'aromathérapie, des tisanes, des fleurs de Bach et autres complémentations adaptées.

Enfin, nous étudions les caractéristiques de certaines pathologies et les cas d'urgences qui nécessitent les bons réflexes de praticien, à savoir reconnaître ses limites et relayer auprès de la médecine conventionnelle.

### Déroulé de la formation :

Les points suivants seront abordés et illustrés par des exemples concrets :

- Présentation des phases principales de la croissance de l'enfant.
- Besoins spécifiques de l'enfant.
- Conseils adaptés avec la diversification alimentaire.
- L'accompagnement avec l'alimentation et la phytothérapie.
- Les soutiens spécifiques :
  - Le soutien de la sphère ORL,
  - Le soutien de la sphère digestive,
  - Les troubles du sommeil.
- Elaboration d'une trousse naturopathique de secours pour les voyages et premiers soins (homéopathie, aromathérapie, hydrolats..).
- Elixirs floraux spécifiques à l'accompagnement de l'enfant pour :
  - La gestion psycho-émotionnelle de l'enfant,
  - Les troubles du sommeil,
  - L'anxiété.
- La roue des émotions.
- Autres outils pédagogiques pour la gestion des émotions de l'enfant.



# Accompagnement enfance et petite enfance.



Durée de la formation :  
**14 heures**  
en présentiel ou distanciel



Public visé :  
Naturopathes professionnels en exercice  
Adhérents OMNES ou niveau équivalent



Intervention :  
Toute la France.

**Formateur :**

**Katéri JOUVEAUX**



Katéri suit pendant 4 ans une formation spécialisée en phytothérapie & nutrition dans une école à Hambourg (Allemagne) . Elle obtient en 2002 la certification et le droit d'exercer en tant que Heilpraktiker auprès de la Direction Départementale des Affaires Sanitaires et Sociales de Hambourg.

Elle complète son cursus avec des formations de techniques manuelles traditionnelles en Allemagne et en Asie. De retour en France, elle travaille à Toulouse comme herboriste dans une pharmacie puis en cabinet à partir de 2008 comme consultante naturopathe-Heilpraktiker et formatrice.

Accréditée en tant qu'instructeur du programme P.E.A.C.E depuis 2017, elle anime des ateliers sur les émotions auprès des enfants en milieu scolaire et périscolaire.

Elle se forme en 2023 sur les troubles du neurodéveloppement auprès du neuropsychologue Fabrice Pastor de l'institut IRLES Aquitaine.



## L'accompagnement de l'enfant : les troubles du neuro développement (les DYS, TDAH) et le HPI.

### Déroulé de la formation :

#### Jour 1 – matinée : Développement relationnel, mémoire et apprentissage :

- Les différents fonctionnements cognitifs de l'apprentissage.
- La plasticité cérébrale.
- La mémoire, fonctionnement et modalités .
- Les bases de l'apprentissage.
- Le cerveau et les émotions : fonctionnement du cerveau limbique et des aires corticales impliquées dans la gestion des émotions.
- Soutenir le SNV avec les hydrolats et l'aromathérapie olfactive.
- Action des neurotransmetteurs et nutrition.
- Interaction intestins cerveau.
- Soutien du microbiote, conseils et nutrition.
- L'importance du sommeil, conseils et phytothérapie.

#### Jour 1 – après-midi : Les différents troubles du neurodéveloppement :

- les DYS Dysphasie, dyspraxie, dyslexie, dyscalculie, dysorthographe Exemple avec la dyslexie et l'apprentissage de la lecture
- Les troubles déficits de l'attention TDAH : causalités, prévalence, suivi conventionnel.

#### Jour 2 – matinée : Les enfants à haut potentiel intellectuel et l'hypersensibilité.

- Accompagnement psycho-émotionnel avec les fleurs de Bach.
- Accompagnement naturopathique avec : identification des toxiques neuro cognitifs, carences et équilibre alimentaire.

#### Jour 2 – après-midi : Accompagnement naturopathique avec :

- Conseils en alimentation et micronutrition.
- Complémentation en phytothérapie, mycothérapie, oligothérapie.
- Accompagnements complémentaires.
- Orientation médicale et paramédicale - Etablissements de santé.

# Accompagnement enfance et petite enfance.



Durée de la formation :  
**7 heures**  
en présentiel ou distanciel



Public visé :  
Naturopathes professionnels en exercice  
Adhérents OMNES ou niveau équivalent



Intervention :  
Toute la France.  
Préférences : Aix en Provence, Marseille,  
Avignon, Lyon et Paris.

**Formateur :**

**Nina BOSSARD**



Nina BOSSARD, accompagne toute personne désireuse de trouver ou consolider son équilibre personnel à travers des pratiques de santé naturelle telle que l'alimentation, l'hygiène de vie ou des régulateurs naturels adaptés.

Formatrice, créatrice du réseau Naturopathie Enfant & Auteure du Guide NATURO spécial enfants et de Renforcer l'immunité des enfants par la santé au naturel aux éditions Jouvence, elle a tout spécialement à cœur que la prévention commence dès le plus jeune âge.



## Conduite de l'entretien naturopathique de l'enfant

### Objectifs de la formation :

Cette formation a pour objectif de transmettre au praticien naturopathe les techniques d'entretien lui permettant de recevoir et conduire une consultation naturopathique auprès d'un enfant et sa famille de manière adaptée.

### Déroulé de la formation :

#### Les grandes thématiques & facteurs de vie sensible :

- Focus sur les spécificités de la consultation enfant.

#### L'anamnèse naturopathique pour « enfant » :

- De la conception à 10 ans : exploration chronologique des rubriques à questionner.

#### La forme de l'entretien & ses spécificités de l'accueil à la clôture :

##### Les étapes de la consultation :

- L'accueil.
- Le cadre.
- L'importance de l'univers enfant.
- Etablir et formaliser un conseil auprès d'un enfant.
- Clôture et suivi de consultation;

#### La communication et la relation triangulaires enfant-parent-praticien :

- Les enjeux spécifiques de la consultation enfant.
- L'espace relationnel triangulaire enfant-praticien-parent.
- Quand et comment entrer en relation avec l'enfant : spécificités communicationnelles de l'enfant et techniques de communication pour favoriser l'alliance.
- Conduites à tenir.
- Education et autonomie : deux notions centrales pour motiver et accompagner au changement.



Association de  
**Naturopathes  
Professionnels**

**Accompagnement du féminin.**

OMNES



## Accompagnement du féminin.



Durée de la formation :  
**14 heures**  
en présentiel ou distanciel



Public visé :  
Naturopathes professionnels en exercice  
Adhérents OMNES ou niveau équivalent



Intervention :  
Toute la France.

### Formateur :

**Diane BRIOL**



Naturopathe et accompagnante à la naissance depuis 18 ans, formée à l'école Euronature, et dans d'autres instituts de formation spécialisés dans l'accompagnement à la grossesse et au post partum.

Je pratique en cabinet libéral, et j'ai été formatrice au sein d'Euronature.

Grâce à cette spécialité d'accompagnement à la naissance, j'ai la possibilité d'être présente sur les accouchements hospitaliers ou à domicile en compagnie d'une sage-femme, ce qui permet de faire un accompagnement global du couple.

Mes principaux axes de travail en Naturopathie, sont, outre les principales techniques de naturopathie, l'accompagnement émotionnel, la bioélectronique de Vincent, l'accompagnement des femmes, bébés et couples.



## Accompagnement de la grossesse en naturopathie

### Objectifs de la formation :

- Être capable en tant que Naturopathe de répondre aux questions des futurs parents sur la grossesse et l'accouchement (projet de naissance, choix autour de l'accouchement, être acteur lors de la naissance).
- Comprendre et accompagner une infertilité.
- Connaître les outils naturopathiques adaptés à cette période (alimentation, phyto, gemmo, aroma, homéo, techniques de relaxation).
- Se sensibiliser aux problématiques émotionnelles qui engendrent des difficultés lors de la grossesse et de l'accouchement.

### Déroulé de la formation :

#### Préparation à la grossesse :

- dans le cadre d'une infertilité,
- dans le cadre d'une fertilité adéquate.

#### La grossesse : 1er, 2nd et 3ème trimestre :

- Les problématiques classiques,
- Les causes de chacun de ses troubles,
- Les solutions en phyto, gemmo, alimentation, hygiène de vie,
- Ce qu'il se passe pour bébé, maman et papa.

- 1er trimestre : Emotionnel et énergétique,
- 2nd trimestre : Le projet de naissance et les méthodes complémentaires pour être accompagnés au mieux.

#### Autour de la naissance :

- Rappels des points importants en naturopathie pour privilégier au maximum une naissance physiologique,
- Les différentes possibilités de naissance,
- Problématiques qui pourraient engendrer une césarienne,
- Juste après la naissance : la délivrance.

## Accompagnement du féminin.



Durée de la formation :  
**14 heures**  
en présentiel ou distanciel



Public visé :  
Naturopathes professionnels en exercice  
Adhérents OMNES ou niveau équivalent



Intervention :  
Toute la France.

**Formateur :**

**Isabelle SCHILLIG**



Naturopathe et accompagnante à la naissance depuis 18 ans, formée à l'école Euronature, et dans d'autres instituts de formation spécialisés dans l'accompagnement à la grossesse et au post partum.

Je pratique en cabinet libéral, et j'ai été formatrice au sein d'Euronature.

Grâce à cette spécialité d'accompagnement à la naissance, j'ai la possibilité d'être présente sur les accouchements hospitaliers ou à domicile en compagnie d'une sage-femme, ce qui permet de faire un accompagnement global du couple.

Mes principaux axes de travail en Naturopathie, sont, outre les principales techniques de naturopathie, l'accompagnement émotionnel, la bioélectronique de Vincent, l'accompagnement des femmes, bébés et couples.



## Accompagnement de la femme pré ménopause et ménopause (de 40 à 55ans)

### Objectifs de la formation :

Cette formation immersive de deux jours, offre une plongée approfondie dans la pré et ménopause, guidant les naturopathes vers une compréhension accrue et une meilleure prise en charge de cette période de vie.

### Déroulé de la formation :

#### **JOUR 1 - matinée : Vision culturelle de la ménopause.**

- Etudes et données sur cette période de vie.
- Histoire.
- Comment accepter cette phase de transitions.
- Vision positive de la pré et ménopause c'est possible.

#### **JOUR 1 - après-midi : Mieux comprendre ce qui se passe chez les femmes durant ce passage.**

- Zoom sur le cycle.
- Rôles et équilibre entre œstrogènes et progestérone .
- L'aromatisation c'est quoi ?
- Importance du foie et des intestins dans la détoxification des œstrogènes.
- Les perturbateurs endocriniens.

#### **JOUR 2 - matinée : Comment accompagner les changements et solutions en naturopathie - Pré ménopause (théorie et mise en pratique avec un travail en petit groupe) :**

- Bouffées de chaleur
- Humeur fluctuante, gestion des émotions théorie et pratique.
- Prise de poids.
- Thyroïde.
- Importance du Foie.
- Prévention naturelle pour risque de cancer.
- Sécheresse des muqueuses et de la peau.
- Libido on en parle.
- Descente d'organe / fuite urinaire / infections.
- Sexualité et microbiote vaginal - Post ménopause (théorie et mise en pratique avec un travail en petit groupe).
- Ostéoporose.
- Maladie cardio-vasculaire.

#### **Synthèse alimentation et conseils spécifiques pré et ménopause.**

#### **JOUR 2 - après-midi :**

- Fiche de synthèse en co-construction.
- Cas pratiques.
- Questions.
- Quiz.
- Livres et sites conseillés à ce sujet.

## Accompagnement du féminin.



Durée de la formation :  
**7 heures**  
en présentiel ou distanciel



Public visé :  
Naturopathes professionnels en exercice  
Adhérents OMNES ou niveau équivalent



Intervention :  
Toute la France.

**Formateur :**

**Katéri JOUVEAUX**



Naturopathe et accompagnante à la naissance depuis 18 ans, formée à l'école Euronature, et dans d'autres instituts de formation spécialisés dans l'accompagnement à la grossesse et au post partum.

Je pratique en cabinet libéral, et j'ai été formatrice au sein d'Euronature.

Grâce à cette spécialité d'accompagnement à la naissance, j'ai la possibilité d'être présente sur les accouchements hospitaliers ou à domicile en compagnie d'une sage-femme, ce qui permet de faire un accompagnement global du couple.

Mes principaux axes de travail en Naturopathie, sont, outre les principales techniques de naturopathie, l'accompagnement émotionnel, la bioélectronique de Vincent, l'accompagnement des femmes, bébés et couples.



## Accompagnement Naturopathique de Femme Dysfonctions de l'appareil génital : **Module 1** **Phases du cycle féminin et les troubles associés**

### Objectifs de la formation :

- Valider et compléter les connaissances du Naturopathe sur le fonctionnement de l'appareil génital féminin.
- Comprendre et identifier l'apparition de dysfonctionnements gynécologiques – Approche clinique et bilans.
- Transmettre des outils naturopathiques pour être en mesure d'accompagner la femme lors de bouleversements hormonaux et de pathologies gynécologiques.
- Aborder la gestion psycho-émotionnelle spécifique des cycles féminins et des troubles gynécologiques avec les élixirs floraux  
Déroulement pédagogique.

### Déroulé de la formation :

- Rappel du fonctionnement du système reproducteur féminin et des différentes phases des cycles : schémas anatomiques et courbe graphique d'un cycle.
- Accompagner les aménorrhées et les dysménorrhées : origines des troubles et soutien avec la phytothérapie en interne et en externe.
- Les syndromes prémenstruels : hygiène de vie, phytothérapie, homéopathie et fleurs de Bach.
- Pré ménopause et ménopause : clinique, bilans biologiques, phytothérapie et hygiène de vie, fleurs de Bach.



## Accompagnement du féminin.



Durée de la formation :  
**7 heures**  
en présentiel ou distanciel



Public visé :  
Naturopathes professionnels en exercice  
Adhérents OMNES ou niveau équivalent



Intervention :  
Toute la France.

**Formateur :**

**Katéri JOUVEAUX**



Naturopathe et accompagnante à la naissance depuis 18 ans, formée à l'école Euronature, et dans d'autres instituts de formation spécialisés dans l'accompagnement à la grossesse et au post partum.

Je pratique en cabinet libéral, et j'ai été formatrice au sein d'Euronature.

Grâce à cette spécialité d'accompagnement à la naissance, j'ai la possibilité d'être présente sur les accouchements hospitaliers ou à domicile en compagnie d'une sage-femme, ce qui permet de faire un accompagnement global du couple.

Mes principaux axes de travail en Naturopathie, sont, outre les principales techniques de naturopathie, l'accompagnement émotionnel, la bioélectronique de Vincent, l'accompagnement des femmes, bébés et couples.



## Accompagnement Naturopathique de Femme Dysfonctions de l'appareil génital : **Module 2** **Mycoses, Fibromes et Endométriose**

### Objectifs de la formation :

- Valider et compléter les connaissances du Naturopathe sur le fonctionnement de l'appareil génital féminin.
- Comprendre et identifier l'apparition de dysfonctionnements gynécologiques – Approche clinique et bilans.
- Transmettre des outils naturopathiques pour être en mesure d'accompagner la femme lors de bouleversements hormonaux et de pathologies gynécologiques.
- Aborder la gestion psycho-émotionnelle spécifique des cycles féminins et des troubles gynécologiques avec les élixirs floraux  
Déroulement pédagogique.

### Déroulé de la formation :

- **Rappels sur le fonctionnement de l'appareil génital féminin.**
- **Généralités sur les dysfonctionnements : facteurs de déséquilibre, origines, les premiers signes, manifestations.**
- **Les mycoses vaginales :**
  - Génèse et symptômes spécifiques.
  - La régulation du terrain : réponse naturopathique.
  - La réponse en phytothérapie.
  - L'analyse psycho-émotionnelle et utilisation des fleurs de Bach.
- **Les fibromes :**
  - Génèse et symptômes spécifiques
  - La régulation du terrain : réponse naturopathique
  - La réponse en phytothérapie
  - L'analyse psycho-émotionnelle et utilisation des fleurs de Bach.
- **L'endométriose :**
  - Génèse et symptômes spécifiques
  - La régulation du terrain : réponse naturopathique
  - La réponse en phytothérapie
  - L'analyse psycho-émotionnelle et utilisation des fleurs de Bach.

# Accompagnement du féminin.



Durée de la formation :  
**7 heures**  
en présentiel ou distanciel



Public visé :  
Naturopathes professionnels en exercice  
Adhérents OMNES ou niveau équivalent



Intervention :  
Toute la France.

## Formatrices :

**Dominique HUNKA GELY**

**Sarah MATHIEU**



Dominique



Sarah

**D. Hunka Gely** a décidé de se consacrer aux médecines naturelles voilà une vingtaine d'année en se formant à la Naturopathie à l'Institut Rousseaux, puis à la Réflexologie plantaire à l'école ERVE. Membre de l'OMNES, elle n'a cessé d'approfondir ses connaissances dans différents domaines (micronutrition, phytologie, phytembryothérapie, périnatalité, accompagnement des pathologies lourdes...). Au fil des années, elle a orienté sa pratique vers l'accompagnement de la femme dans les différentes périodes et étapes de sa vie : de la puberté à la ménopause.

**S. Mathieu** pratique la naturopathie depuis 14 ans, formée à l'institut de formation Euronature. En parallèle, elle s'est spécialisée en symptothermie et santé féminine. Elle pratique cette méthode depuis 14 ans et accompagne ses consultantes à la symptothermie depuis 12 ans. D'abord formée chez Symptotherm, elle s'est ensuite formée chez Sensiplan et a cofondé l'école Eden Fertilité, dédiée à former des professionnels à la symptothermie.



## Contraceptions naturelles : Lesquelles, Pourquoi, Comment ?

### Objectifs de la formation :

Les consultants étant plus largement des femmes, les naturopathes sont souvent confrontés aux problèmes de cycle menstruels et de contraceptions.

Cette journée de formation a pour but d'approfondir ses connaissances sur le déroulement du cycle menstruel, les signes de fertilité et les différentes méthodes naturelles de contraception dont la symptothermie plus particulièrement développée.

La symptothermie est une méthode de contraception dont la fiabilité est reconnue par l'OMS. Les méthodes de contraception conventionnelles seront également abordées.

### Déroulé de la formation :

Déroulement physiologique du cycle, aussi en lien avec la santé sexuelle, et des mythes fréquents sur le cycle (questionnaire interactif en live).

- Les 3 biomarqueurs de fertilité pour déterminer la période fertile.
- FAQ apprendre et pratiquer la symptothermie, température tous les matins à la même heure, tous les jours, contraignant... ?
- Les règles d'observations et la gestion de la période fertile : précautions et erreurs à ne pas commettre.
- Les règles d'interprétation de bases de la méthode symptothermique : pique de glaire et l'importance de la température et double contrôle.
- Comparaison des différentes méthodes d'observation du cycle/fiabilité : symptothermie, Méthode des 2 Jours, Natural cycles, etc...
- Atelier interactif sur les autres moyens de contraceptions hormonales et non-hormonales : fiabilité et effets secondaires/contraintes - les méthodes barrières, stérilet en cuivre, contraception "masculine" thermique, méthodes définitives. Les méthodes hormonales.
- Reconnaître des signes de problèmes hormonaux avec l'analyse du cyclographe Eden Fertilité (cycles "monophasiques" / suspicion de grossesse et début de grossesse / hyperoestrogénie / spotting / SPM).
- L'approche holistique / hygiène de vie pour le cycle et la fertilité.
- Questions / Réponses - Conclusion - bilan.



Association de  
**Naturopathes  
Professionnels**

**Accompagnement naturopathique  
d'un trouble spécifique.**

OMNES



# Accompagnement naturopathique d'un trouble spécifique.



Durée de la formation :  
**14 heures**  
en présentiel



Public visé :  
Naturopathes professionnels en exercice  
Adhérents OMNES ou niveau équivalent



Intervention :  
Toute la France

**Formatrice :**  
**Isabelle SCHILLIG**



Naturopathe, spécialisée dans l'accompagnement des femmes. Formée à la naturopathie depuis 2005 au CENATHO de Daniel Kieffer.

Elle a suivi de nombreuses formations autour du cycle de la femme, de la perte du poids, de la gestion des émotions en lien avec l'alimentation (méthode ABCDE, bienveillance et auto motivation), la Communication Non Violente, des ateliers de psychologie positive et olfacto-émotionnelle...

Elle est devenue formatrice auprès de Naturopathes et du grand public, elle est aussi chroniqueuse autour de la naturopathie pour France Bleu Isère et France 3.



## Approche émotionnelle pour accompagner le consultant dans sa perte de poids

### Objectifs de la formation :

Aider les naturopathes à travers différentes techniques : l'alimentation, la gestion des émotions, les plantes (phytothérapie, gemmothérapie) à accompagner les consultants à perdre du poids de manière durable et efficace.

En cherchant la cause des blocages à la perte de poids avec des outils pratiques et des temps d'échanges lors de la formation. Et surtout adapter les conseils aux possibilités des consultants.

### Déroulé de la formation :

- Vision globale de la prise de poids/
- Accompagner les vrais besoins émotionnels qui se cachent derrière la prise de poids avec la méthode ABCDE (théorie et mise en pratique).
- Accompagner en induisant de l'auto bienveillance ou comment la personne peut devenir un bon compagnon d'elle-même à travers différents exercices.
- Induire de l'auto motivation : l'enclencher, la motiver et en prendre soin pour la perte de poids en théorie et pratique.
- Rappel rapide sur les différents freins à la perte de poids :
  - Résistance à l'insuline - gestion du sucre
  - Hypothyroïdie,
  - Le Duo essentiel : foie et intestins
  - L'inflammation de bas grade
  - Chamboulements hormonaux,
  - Sortir de sa zone de confort - freins du mental
  - Environnement social
  - L'impact du stress et les neurotransmetteurs
- Moments d'échanges et de partage

# Accompagnement naturopathique d'un trouble spécifique.



Durée de la formation :  
21 heures (3 jours)  
en présentiel



Public visé : 30 participants maximum.  
Naturopathes professionnels en exercice  
Adhérents OMNES ou niveau équivalent



Intervention :  
Toute la France

Formatrice :  
Anne PORTIER



Ancienne infirmière, Anne PORTIER, a travaillé 17 ans comme naturopathe en cancérologie, addictologie et algologie au centre hospitalier de Montélimar. Elle a co-créé un dispensaire de soins naturels dans la Drôme, où les consultants payent en fonction de leurs revenus.

Après six ans de présidence de l'OMNES, elle s'investit plus dans la formation continue et la commission des Sages pour transmettre son expérience. Passionnée de médecine intégrative, Anne travaille en réseau depuis longtemps autour des maladies chroniques (Lyme, électro-sensibilité, métaux toxiques, maladies auto-immunes...).

Auteure de deux livres «Soins d'urgence au quotidien» en 2018 et «Vivre vieux, vivre mieux» en 2023, elle reste une naturopathe motivée et toujours en recherche.



## Accompagnement naturopathique en cancérologie

### Objectifs de la formation :

- **Personnaliser** le suivi naturopathique en prenant en compte les différents paramètres du consultant (traitements allopathiques suivis, inconforts physiques, ressenti émotionnel...).
- **Connaître** les différents traitements allopathiques, leurs effets et contre-indications afin de faire des préconisations adaptées.
- **Aider** à la gestion des effets secondaires (fatigue, brûlure, douleurs, problèmes vasculaires, cutanés, anxiété...) en apportant des solutions naturopathiques concrètes (alimentation, respiration, réflexologies, phyto-aromatologie, minéraux ...).
- **Accompagner** le consultant au long court (rémission ou récédives).
- **Pratiquer** des exercices simples à la portée de tous.

### Déroulé de la formation :

#### Jour 1 - matinée :

- Introduction.
- Présentations et rôle de la naturopathie en cancérologie.
- Conditions de cancérisation.
- Quelques chiffres.
- Qu'est-ce qu'un cancer, comment se forme-t-il ?
- Processus de cancérisation.
- Un peu de vocabulaire.
- Caractéristiques de la cellule cancéreuse.

#### Jour 1 - après-midi :

##### Zoom sur les causes :

- Les agents mutagènes.
- Les perturbateurs endocriniens.
- La piste infectieuse.
- Classification TNM.
- Stades.
- Grade Histologique.
- Les marqueurs tumoraux.

#### Jour 2 - matinée :

##### Cancérologie : approche conventionnelle en chimiothérapie et radiothérapie :

- Classifications spécifiques sein.
- PROTOCOLES DE CHIMIOETHERAPIES.
- Cytotoxiques.
- Thérapies ciblées.
- Hormonothérapie.
- Un peu de vocabulaire.
- Effets secondaires des chimiothérapies.
- Adjuvants des chimiothérapies.
- Demi-vie des chimiothérapies.
- C.I en Chimiothérapie.

# Accompagnement naturopathique d'un trouble spécifique.



Durée de la formation :  
**21 heures (3 jours)**  
en présentiel



Public visé : 30 participants maximum.  
**Naturopathes professionnels en exercice**  
Adhérents OMNES ou niveau équivalent



Intervention :  
**Toute la France**

**Formatrice :**  
**Anne PORTIER**



Ancienne infirmière, Anne PORTIER, a travaillé 17 ans comme naturopathe en oncologie, addictologie et algologie au centre hospitalier de Montélimar. Elle a co-créé un dispensaire de soins naturels dans la Drôme, où les consultants payent en fonction de leurs revenus.

Après six ans de présidence de l'OMNES, elle s'investit plus dans la formation continue et la commission des Sages pour transmettre son expérience. Passionnée de médecine intégrative, Anne travaille en réseau depuis longtemps autour des maladies chroniques (Lyme, électro-sensibilité, métaux toxiques, maladies auto-immunes...).

Auteure de deux livres «Soins d'urgence au quotidien» en 2018 et «Vivre vieux, vivre mieux» en 2023, elle reste une naturopathe motivée et toujours en recherche.



## Accompagnement naturopathique en cancérologie

### Suite du déroulé de la formation :

#### Jour 2 - après-midi :

##### Accompagnement et bilan naturopathique :

- Le choc de l'annonce.
- Respect de l'alternance repos/activité.
- Orienter l'alimentation.
- Nettoyer le terrain : mono-diètes et jeûnes.

##### Stimuler l'immunité :

- Aloë vera et arborescens.
- Heat Shock Proteins (HSP).
- Mycothérapie.
- Cocktails d'huiles essentielles.
- Enzymes systémiques.
- La Phycocyanine.
- Polyphénols et Propolis du Pr. Lahouel.
- Recherches et Protocoles.

#### Jour 3 - matinée :

##### La chirurgie :

- Avant l'intervention.
- Après l'intervention.

##### La chimiothérapie :

- Symptômes d'une mauvaise détoxification
  - Problématique de détoxification
- Freiner la cytolysse
- Synthèse
  - Synthèse réflexologies.

#### Jour 3 - après-midi :

##### La radiothérapie :

- La fatigue.
- Brûlures de la peau.
- Brûlures des muqueuses.
- Douleurs post-radicales.
- Syndrome de sevrage.

##### Les traitements au long cours :

- Le traitement hormonal de 5 à 10 ans.
- Les chimiothérapies ciblées.
- Les chimiothérapies per os.
- Les douleurs métastatiques.

##### Prévention des récurrences :

- Les 7 piliers de la santé.
- Les traitements accompagnateurs à visée immunitaire.



# Accompagnement naturopathique d'un trouble spécifique.



Durée de la formation :  
21 heures (3 jours)  
en présentiel



Public visé : 30 participants maximum.  
Naturopathes professionnels en exercice  
Adhérents OMNES ou niveau équivalent



Intervention :  
Toute la France

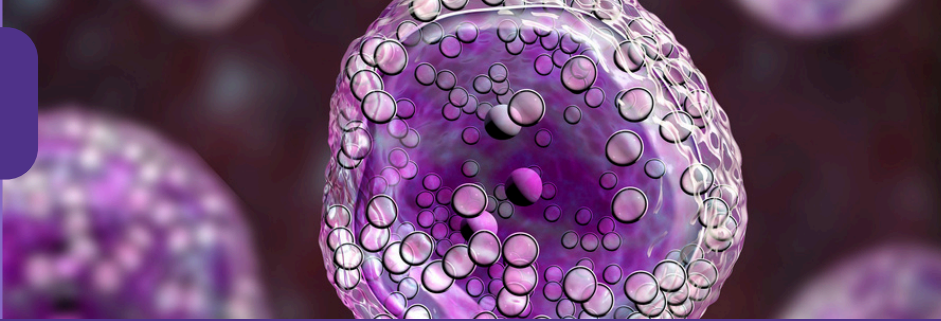
Formatrice :  
**Sophie KRAUS**



Ancienne infirmière, Anne PORTIER, a travaillé 17 ans comme naturopathe en oncologie, addictologie et algologie au centre hospitalier de Montélimar. Elle a co-créé un dispensaire de soins naturels dans la Drôme, où les consultants payent en fonction de leurs revenus.

Après six ans de présidence de l'OMNES, elle s'investit plus dans la formation continue et la commission des Sages pour transmettre son expérience. Passionnée de médecine intégrative, Anne travaille en réseau depuis longtemps autour des maladies chroniques (Lyme, électro-sensibilité, métaux toxiques, maladies auto-immunes...).

Auteure de deux livres «Soins d'urgence au quotidien» en 2018 et «Vivre vieux, vivre mieux» en 2023, elle reste une naturopathe motivée et toujours en recherche.



## Accompagnement naturopathique en cancérologie

### Objectifs de la formation :

- **Personnaliser** le suivi naturopathique en prenant en compte les différents paramètres du consultant (traitements allopathiques suivis, inconforts physiques, ressenti émotionnel...).
- **Connaître** les différents traitements allopathiques, leurs effets et contre-indications afin de faire des préconisations adaptées.
- **Aider** à la gestion des effets secondaires (fatigue, brûlure, douleurs, problèmes vasculaires, cutanés, anxiété...) en apportant des solutions naturopathiques concrètes (alimentation, respiration, réflexologies, phyto-aromatologie, minéraux ...).
- **Accompagner** le consultant au long court (rémission ou récurrences).
- **Pratiquer** des exercices simples à la portée de tous.

### Déroulé de la formation :

#### Jour 1 - matinée :

- Introduction.
- Présentations et rôle de la naturopathie en cancérologie.
- Conditions de cancérisation.
- Quelques chiffres.
- Qu'est-ce qu'un cancer, comment se forme-t-il ?
- Processus de cancérisation.
- Un peu de vocabulaire.
- Caractéristiques de la cellule cancéreuse.

#### Jour 1 - après-midi :

##### Zoom sur les causes :

- Les agents mutagènes.
- Les perturbateurs endocriniens.
- La piste infectieuse.
- Classification TNM.
- Stades.
- Grade Histologique.
- Les marqueurs tumoraux.

#### Jour 2 - matinée :

##### Cancérologie : approche conventionnelle en chimiothérapie et radiothérapie :

- Classifications spécifiques sein.
- PROTOCOLES DE CHIMIOTHEAPIES.
- Cytotoxiques.
- Thérapies ciblées.
- Hormonothérapie.
- Un peu de vocabulaire.
- Effets secondaires des chimiothérapies.
- Adjuvants des chimiothérapies.
- Demi-vie des chimiothérapies.
- C.I en Chimiothérapie.

# Accompagnement naturopathique d'un trouble spécifique.



Durée de la formation :  
**21 heures (3 jours)**  
en présentiel



Public visé : 30 participants maximum.  
**Naturopathes professionnels en exercice**  
Adhérents OMNES ou niveau équivalent



Intervention :  
**Toute la France**

**Formatrice :**  
**Sophie KRAUS**



Ancienne infirmière, Anne PORTIER, a travaillé 17 ans comme naturopathe en cancérologie, addictologie et algologie au centre hospitalier de Montélimar. Elle a co-créé un dispensaire de soins naturels dans la Drôme, où les consultants payent en fonction de leurs revenus.

Après six ans de présidence de l'OMNES, elle s'investit plus dans la formation continue et la commission des Sages pour transmettre son expérience. Passionnée de médecine intégrative, Anne travaille en réseau depuis longtemps autour des maladies chroniques (Lyme, électro-sensibilité, métaux toxiques, maladies auto-immunes...).

Auteure de deux livres «Soins d'urgence au quotidien» en 2018 et «Vivre vieux, vivre mieux» en 2023, elle reste une naturopathe motivée et toujours en recherche.



## Accompagnement naturopathique en cancérologie

### Suite du déroulé de la formation :

#### Jour 2 - après-midi :

##### Accompagnement et bilan naturopathique :

- Le choc de l'annonce.
- Respect de l'alternance repos/activité.
- Orienter l'alimentation.
- Nettoyer le terrain : mono-diètes et jeûnes.

##### Stimuler l'immunité :

- Aloë vera et arborescens.
- Heat Shock Proteins (HSP).
- Mycothérapie.
- Cocktails d'huiles essentielles.
- Enzymes systémiques.
- La Phycocyanine.
- Polyphénols et Propolis du Pr. Lahouel.
- Recherches et Protocoles.

#### Jour 3 - matinée :

##### La chirurgie :

- Avant l'intervention.
- Après l'intervention.

##### La chimiothérapie :

- Symptômes d'une mauvaise détoxification
  - Problématique de détoxification
- Freiner la cytolysse
- Synthèse
  - Synthèse réflexologies.

#### Jour 3 - après-midi :

##### La radiothérapie :

- La fatigue.
- Brûlures de la peau.
- Brûlures des muqueuses.
- Douleurs post-radiques.
- Syndrome de sevrage.

##### Les traitements au long cours :

- Le traitement hormonal de 5 à 10 ans.
- Les chimiothérapies ciblées.
- Les chimiothérapies per os.
- Les douleurs métastatiques.

##### Prévention des récurrences :

- Les 7 piliers de la santé.
- Les traitements accompagnateurs à visée immunitaire.

# Accompagnement naturopathique d'un trouble spécifique.



Durée de la formation :  
**14 heures**  
en présentiel



Public visé : 30 participants maximum.  
Naturopathes professionnels en exercice  
Adhérents OMNES ou niveau équivalent



Intervention :  
Toute la France

**Formatrice :**  
**Anne PORTIER**



Ancienne infirmière, Anne PORTIER, a travaillé 17 ans comme naturopathe en cancérologie, addictologie et algologie au centre hospitalier de Montélimar. Elle a co-créé un dispensaire de soins naturels dans la Drôme, où les consultants payent en fonction de leurs revenus.

Après six ans de présidence de l'OMNES, elle s'investit plus dans la formation continue et la commission des Sages pour transmettre son expérience. Passionnée de médecine intégrative, Anne travaille en réseau depuis longtemps autour des maladies chroniques (Lyme, électro-sensibilité, métaux toxiques, maladies auto-immunes...).

Auteure de deux livres «Soins d'urgence au quotidien» en 2018 et «Vivre vieux, vivre mieux» en 2023, elle reste une naturopathe motivée et toujours en recherche.



## Inflammations chroniques et infections froides (Lyme et autres) Approche globale et soins naturels

### Déroulé de la formation :

#### Introduction : 100 ans de maladies environnementales émergentes (M2E) :

- Etat des lieux.
- Les M2E actuelles : Lyme, fibromyalgie, covid long...
- Le puzzle des causes.
- Les conséquences.

#### II- Les bactéries.

- L'univers bactériel, chronologie.
- Zoom sur la borréliose, ses co-infections et son traitement conventionnel.
- Critères des infections chroniques froides.
- Bactéries et métaux toxiques (2en !) : approche thérapeutique.
- 5- Les ondes électromagnétiques, les métaux et les bactéries (3 en 1 !) : approche thérapeutique.

#### Accompagnement naturopathique dans les inflammations et infections chroniques.

- Le travail en réseau.  
Approche pluridisciplinaire (généraliste, spécialiste, ostéo, pharmacien, psy, travailleur social...).
- Comment faire partie de l'équipe ?

#### Les outils du naturopathe.

- Alimentation.
- Compléments alimentaires.
- Hydrologie.
- Ex. respiratoires.
- Ex. physiques.
- Chromothérapie.
- Réflexologies et autres techniques manuelles.
- Oligothérapie.
- Phytothérapie.
- Aromathérapie.
- Approche psycho corporelle.
- Bio résonnance (avec ou sans machine !).
- Divers.

#### Comment faire la synthèse ?

- Etude de cas concrets.
- Conclusion.

OMNES  
Educateur de santé  
Naturopathe



# Accompagnement naturopathique d'un trouble spécifique.



Durée de la formation :  
**14 heures**  
en présentiel



Public visé : 25 participants maximum.  
Naturopathes professionnels en exercice  
Adhérents OMNES ou niveau équivalent



Intervention :  
Toute la France

**Formatrice :**  
**Anne PORTIER**



Ancienne infirmière, Anne PORTIER, a travaillé 17 ans comme naturopathe en cancérologie, addictologie et algologie au centre hospitalier de Montélimar. Elle a co-créé un dispensaire de soins naturels dans la Drôme, où les consultants payent en fonction de leurs revenus.

Après six ans de présidence de l'OMNES, elle s'investit plus dans la formation continue et la commission des Sages pour transmettre son expérience. Passionnée de médecine intégrative, Anne travaille en réseau depuis longtemps autour des maladies chroniques (Lyme, électro-sensibilité, métaux toxiques, maladies auto-immunes...).

Auteure de deux livres «Soins d'urgence au quotidien» en 2018 et «Vivre vieux, vivre mieux» en 2023, elle reste une naturopathe motivée et toujours en recherche.



## Inflammations chroniques et infections froides (Lyme et autres) Accompagnement naturopathique de la douleur

### Déroulé de la formation :

#### Jour 1 - Matinée :

- Généralités/Définitions : la douleur, un mal pour un bien !
- Physiopathologie de la douleur.
- Mécanismes de la douleur.
- Les filtres de la douleur (gate control, somesthésie).
- Les différentes douleurs (douleurs projetées, viscérales, de désafférentation, algodystrophies).
- La douleur aiguë.
- La psychologie de la douleur.
- La douleur chronique : une maladie dans la maladie !

#### Jour 1 - Après-midi :

- Les outils naturels de la douleur.
- Aperçu des traitements conventionnels.
- Micronutrition (AA, HSP, resvératrol).
- Rôle des OE.
- Phytothérapie (les plantes à la mode...et les autres !).
- Aromathérapie (différents cocktails).
- Hydrologie.
- Réflexologies (oreilles, pieds, mains, vertébrales et périphériques).
- Le règne animal (apipuncture, hirudinologie, DLM, bio Mg, polarité...).
- Fleurs de Bach et souffrance;
- Divers (hypnose, sophrologie, balayage corporel...).

#### Jour 2 - Matinée :

- Pratique des dermalgies réflexes.
- Pratique de la polarité.
- Pratique des différents cataplasmes antalgiques.
- Pratique des bouillottes Gardelle.

#### Jour 2 - Après-midi :

- Pratique de la réflexologie auriculaire.

# Accompagnement naturopathique d'un trouble spécifique.



Durée de la formation :  
**7 heures**  
en présentiel ou distanciel



Public visé :  
Naturopathes professionnels en exercice  
Adhérents OMNES ou niveau équivalent



Intervention :  
Toute la France

**Formateur :**  
**Nicolas BOURSEUL**



Nicolas BOURSEUL est à l'origine ingénieur en énergétique des systèmes et mécanique des fluides.

Il enseigne le Chi Kong et le Tao yin yoga depuis plus de 10 ans.

Il est formateur dans plusieurs écoles de naturopathie en France et a formé des professionnels de santé entre la France et le Québec.

Et pour structurer l'ensemble de ses activités, il est également auditeur interne pour la norme ISO 9001 en termes de qualité des systèmes.

Cela lui permet d'avoir plusieurs casquettes qui se complètent et de vous proposer la meilleure des qualités de formation lors de ce programme.



## Gestion des émotions et prévention du burn-out : **Module 1 - Une anamnèse éclairée** **comprendre les vrais besoins et éviter les pièges**

On dit souvent que le stress est le mal du siècle, mais depuis la nuit des temps l'humain a dû trouver en lui une capacité d'adaptation pour survivre. Si le stress ponctuel d'urgence a été gommé par la société moderne ; le stress chronique – et avec lui l'anxiété, la dépression, le burn-in et le burn-out – sont apparus.

Dans le souci d'une approche naturopathique globale et « hygiéniste », cette formation vous permet de monter en compétence sur les notions fondamentales de gestion des émotions avec prévention du burn-out. Cela se fera à la fois d'un point de vue théorique, mais également pratique par des exercices, des techniques respiratoires, etc.

Dans ce cadre-là, nous allons approfondir sur deux jours :

- Etat des lieux du stress
- Gros plan sur le nerf vague
- Les sources du stress
- Les différentes phases du stress
- La différence entre le stress et l'angoisse ?
- Le burn-in / Le burn-out
- Les réponses physiologiques et naturelles : exercices, alimentation, plantes, etc.

Grâce à un format basé sur le pomodoro, venez découvrir du matériel pédagogique et pratique concret pour enrichir vos consultations et avoir une meilleure lecture de vos clients ... et donc mettre plus de pertinence dans vos conseils. C'est un véritable plus qui vous permettra de vous spécifier et démarquer dans vos rapports à votre métier et à vos clients.

Éducateur de santé  
Naturopathe

### Déroulé de la formation :

#### Jour 1 - Matinée :

- Les 5 langages de l'Amour : Présence, Parole, Toucher, Service, Cadeau.
- Les piliers de la relation vivante : la méthode « DRRR ».
- Créer un espace de présence ou comment éviter le mode réactionnel.

#### Jour 1 - Après-midi :

- Les pièges de l'empathie : le syndrome du sauveur, le déni, l'évitement, etc.
- Le piège des jugements masqués : l'identifier et s'en sortir
- La technique de reformulation des besoins : aller au-delà des mots.

# Accompagnement naturopathique d'un trouble spécifique.



Durée de la formation :  
**7 heures**  
en présentiel ou distanciel



Public visé :  
Naturopathes professionnels en exercice  
Adhérents OMNES ou niveau équivalent



Intervention :  
Toute la France

**Formateur :**

**Nicolas BOURSEUL**



Nicolas BOURSEUL est à l'origine ingénieur en énergétique des systèmes et mécanique des fluides.

Il enseigne le Chi Kong et le Tao yin yoga depuis plus de 10 ans.

Il est formateur dans plusieurs écoles de naturopathie en France et a formé des professionnels de santé entre la France et le Québec.

Et pour structurer l'ensemble de ses activités, il est également auditeur interne pour la norme ISO 9001 en termes de qualité des systèmes.

Cela lui permet d'avoir plusieurs casquettes qui se complètent et de vous proposer la meilleure des qualités de formation lors de ce programme.



## Gestion des émotions et prévention du burn-out :

### Module 2 - La boîte à outils : 20 techniques à votre service

#### Déroulé de la formation :

##### Jour 1 - Matinée :

- Activer le nerf vague.
- Se ramener au moment présent instantanément : quel est le problème ?
- Les exercices de Brain Gym.
- La méthode Wim Hof.
- Utiliser vos 5 sens : le VAKOG.
- L'outil de la respiration consciente non contrôlée.
- Le corps énergétique ou l'exercice de la main d'énergie.
- L'exercice du chat : observation des pensées.
- Gérer les émotions par la théorie des 5 éléments en Médecine.
- Traditionnelle Chinoise :  
Exercice des 6 sons du bien-être.

##### Jour 1 - Après-midi :

- Cultiver les émotions par les mantras associés.
- Les mini pauses régénérantes.
- L'acupression et les émotions.
- Les trigger points émotionnels.
- Ho'Oponopono : la méthode hawaïenne.
- EFT : Emotionnal Freedom Technic.
- La cohérence du Lotus.
- Les méthodes de communication : ETE, STOP, EMO.

OMNES  
Éducateur de santé  
Naturopathie



# Accompagnement naturopathique d'un trouble spécifique.



Durée de la formation :  
**7 heures**  
en présentiel ou distanciel



Public visé :  
Naturopathes professionnels en exercice  
Adhérents OMNES ou niveau équivalent



Intervention :  
Toute la France

**Formateur :**  
**Nicolas BOURSEUL**



Nicolas BOURSEUL est à l'origine ingénieur en énergétique des systèmes et mécanique des fluides.

Il enseigne le Chi Kong et le Tao yin yoga depuis plus de 10 ans.

Il est formateur dans plusieurs écoles de naturopathie en France et a formé des professionnels de santé entre la France et le Québec.

Et pour structurer l'ensemble de ses activités, il est également auditeur interne pour la norme ISO 9001 en termes de qualité des systèmes.

Cela lui permet d'avoir plusieurs casquettes qui se complètent et de vous proposer la meilleure des qualités de formation lors de ce programme.



## Gestion des émotions et prévention du burn-out : **Module 3 - Une approche différenciante et globale : physique, émotionnelle et spirituelle**

### Objectifs de la formation :

- Approche holistique avancée : offrir à vos clients une prise en charge plus complète et différenciante.
- Gestion émotionnelle optimisée : renforcer la résilience émotionnelle de vos clients.
- Intégrer des pratiques spirituelles dans vos consultations pour offrir une dimension supplémentaire de soutien et de croissance personnelle à vos clients.
- Développer des techniques combinant approches physiques, émotionnelles et spirituelles pour des soins plus durables.
- Améliorer votre aptitude à communiquer et à établir une relation de confiance avec vos clients, favorisant ainsi leur engagement dans le processus d'auto-guérissons.

### Déroulé de la formation :

#### Jour 1 - Matinée :

- Présentation de l'interaction entre les différents émonctoires
- dans une approche physiologique.
- Homéostasie : l'équilibre entre système nerveux et système endocrinien.
- Les monnaies spirituelles.

#### Jour 1 - Après-midi :

- La connaissance et la perception du réel.
- La théorie des 5 éléments en médecine chinoise : lien organes-émotions-esprits.
- La circulation de l'énergie dans le corps.
- Liens : matière – émotions – esprits.
- Introduction au biomimétisme.



# Accompagnement naturopathique d'un trouble spécifique.



Durée de la formation :  
7 heures  
en présentiel



Public visé :  
Naturopathes professionnels en exercice  
Adhérents OMNES ou niveau équivalent



Intervention :  
Toute la France

**Formateur :**

**Anne-Laure DENANS**



Docteur en Pharmacie, Anne-Laure est également diplômée en «Alimentation santé et micronutrition» (Diplôme Universitaire Faculté de Médecine de Dijon) et en Naturopathie (CFPPA Hyères).

Spécialiste du magnésium, auteure de 2 ouvrages sur l'alimentation santé« Le Nouveau guide des additifs» et «Soignez-vous avec le magnésium», elle intervient dans les médias comme spécialiste en nutrition et intervient en conférences, conseil et formation auprès des entreprises et des particuliers.



## Pathologies Auto-immunes : Polyarthrite rhumatoïde et spondylarthrite ankylosante / Approche Nutritionnelle et Micro-nutritionnelle

### Objectifs de la formation :

- Accompagnement en Nutrition et Micro-nutrition lors d'une consultation en Naturopathie, des maladies auto-immunes et des allergies.

### Déroulé de la formation :

#### Les Maladies Auto-immunes :

- Généralités : Définition, classification, prévalence des Maladies Auto-immunes Le système immunitaire et ses dysfonctionnements les facteurs déclencheurs des MAI (génétiques, environnementaux, nutritionnels...endogènes).
- Les traitements conventionnels.
- Quelles Solutions en Naturopathie pour mieux accompagner les MAI ?
- L' alimentation ? Quels sont les régimes alimentaires les plus efficaces : Alimentation hypo toxique, régime Seignalet... ?
- Micronutrition: Quels sont les Micronutriments essentiels en accompagnement des MAI, Comment les utiliser, quel dosage ?
- Les stratégies en Naturopathies à proposer en accompagnement de la polyarthrite rhumatoïde, de la spondylarthrite ankylosante, de la thyroïdite de Hashimoto.
- Etude de consultations en Naturopathie qui vous permettront de mieux comprendre les stratégies à mettre en place.

#### Les Allergies :

- Les différents types d'allergie et leurs mécanismes (Réaction Hypersensibilité immédiate, ou retardée), les symptômes (rhinite, asthme, eczéma, urticaire...).
- Les allergies alimentaires.
- Les facteurs favorisant l'allergie (environnement, mode de vie, alimentation ...
- Quelles stratégies en Naturopathie ?
- Alimentation, Micronutrition, compléments alimentaires.



# Accompagnement naturopathique d'un trouble spécifique.



Durée de la formation :  
**14 heures**  
en présentiel



Public visé : 25 personnes maximum.  
Naturopathes professionnels en exercice  
Adhérents OMNES ou niveau équivalent



Intervention :  
**Toute la France.**

**Formateur :**  
**Anne Portier**



Ancienne infirmière, Anne PORTIER, a travaillé 17 ans comme naturopathe en cancérologie, addictologie et algologie au centre hospitalier de Montélimar. Elle a co-créé un dispensaire de soins naturels dans la Drôme, où les consultants payent en fonction de leurs revenus.

Après six ans de présidence de l'OMNES, elle s'investit plus dans la formation continue et la commission des Sages pour transmettre son expérience. Passionnée de médecine intégrative, Anne travaille en réseau depuis longtemps autour des maladies chroniques (Lyme, électro-sensibilité, métaux toxiques, maladies auto-immunes...).

Auteure de deux livres «Soins d'urgence au quotidien» en 2018 et «Vivre vieux, vivre mieux» en 2023, elle reste une naturopathe motivée et toujours en recherche.



## Accompagnement naturopathique en addictologie et dépendances

### Objectifs de la formation :

- Offrir un espace de réflexion sur les problématiques de dépendance et les addictions.
- Enrichissement des pratiques de soins basées sur des méthodes naturelles ancestrales.
- Proposer des alternatives issues des dernières découvertes scientifiques.
- Perfectionner le suivi naturopathique en prenant en compte des différents paramètres du consultant (traitements allopathiques suivis, inconforts physiques, ressenti émotionnel...).

### Déroulé de la formation :

#### Jour 1 – Matin : Addictions et dépendance :

##### **Définitions**

- Addiction, dépendance, syndrome de sevrage, craving.

##### **De l'addiction à la dépendance**

- Notre 1ère addiction ou le grand stress intérieur.
- Les mécanismes du stress.
- Facteurs de risque liés au produit, à la personne et à son environnement.

##### **Mécanismes de la dépendance**

- Neurotransmetteurs et récepteurs.

#### Jour 1 – Après-midi : Les différentes addictions :

- Addictions alimentaires (sucre, café/thé/chocolat, caséine/gluten).
- Addictions comportementales (sport + dopage, jeux, sexe, achats).
- Addictions aux substances psycho-actives (alcool, tabac, cannabis, psychotropes, cocaïne, opioïdes, hallucinogènes).

#### Jour 2 – Matin : Accompagnement naturopathique :

- Évaluation du degré de dépendance (physique, psychique, gestuelle).
- Évaluation des motivations à l'arrêt.

##### Adoucir le syndrome de sevrage :

- Les astuces diététiques, la micro-nutrition.
- Phytothérapie, fleurs de Bach.
- Olfactothérapie et craving.
- Oligothérapie.
- Réflexologies.
- Hydrologie.
- Exercices physiques et respiratoires.
- Équilibre tête/mains/pieds/cœur

#### Jour 2 – Après-Midi : Pratique :

- Auriculothérapie,
- Champ mental,
- Auto-massage du ventre,

Gérer les rechutes comme un succès différé,  
Tableau récapitulatif des solutions.



# Accompagnement naturopathique d'un trouble spécifique.



Durée de la formation :  
**14 heures**  
en présentiel



Public visé : 25 personnes maximum.  
Naturopathes professionnels en exercice  
Adhérents OMNES ou niveau équivalent



Intervention :  
**Toute la France.**

**Formateur :**  
**Anne Portier**



Ancienne infirmière, Anne PORTIER, a travaillé 17 ans comme naturopathe en cancérologie, addictologie et algologie au centre hospitalier de Montélimar. Elle a co-créé un dispensaire de soins naturels dans la Drôme, où les consultants payent en fonction de leurs revenus.

Après six ans de présidence de l'OMNES, elle s'investit plus dans la formation continue et la commission des Sages pour transmettre son expérience. Passionnée de médecine intégrative, Anne travaille en réseau depuis longtemps autour des maladies chroniques (Lyme, électro-sensibilité, métaux toxiques, maladies auto-immunes...).

Auteure de deux livres «Soins d'urgence au quotidien» en 2018 et «Vivre vieux, vivre mieux» en 2023, elle reste une naturopathe motivée et toujours en recherche.



## Accompagnement naturopathique Gestion de la douleur

### Objectifs de la formation :

- Offrir un espace de réflexion sur la douleur et la souffrance.
- Enrichissement des pratiques de soins basées sur des méthodes naturelles ancestrales.
- Proposer des alternatives issues des dernières découvertes scientifiques.
- Perfectionner le suivi naturopathique en prenant en compte des différents paramètres du consultant (traitements allopathiques suivis, inconforts physiques, ressenti émotionnel...)

### Déroulé de la formation :

#### Jour 1 - Matin :

- Généralités/Définitions : la douleur, un mal pour un bien !
- Physiopathologie de la douleur.
- Mécanismes de la douleur.
- Les filtres de la douleur (gate control, somesthésie).
- Les différentes douleurs (douleurs projetées, viscérales, de désafférentation, algodystrophies).
- La douleur aiguë.
- La psychologie de la douleur.
- La douleur chronique : une maladie dans la maladie !

#### Jour 1 - Après-midi :

- Les outils naturels de la douleur.
- Aperçu des traitements conventionnels.
- Micronutrition (AA, HSP, resvératrol).
- Rôle des OE.
- Phytothérapie (les plantes à la mode...et les autres !).
- Aromathérapie (différents cocktails).
- Hydrologie.
- Réflexologies (oreilles, pieds, mains, vertébrales et périphériques).
- Le règne animal (apipuncture, hirudinologie, DLM, bio Mg, polarité...).
- Fleurs de Bach et souffrance.
- Divers (hypnose, sophrologie, balayage corporel...).

#### Jour 2 - Matin :

- Pratique des dermalgies réflexes.
- Pratique de la polarité.
- Pratique des différents cataplasmes antalgiques.
- Pratique des bouillottes Gardelle.

#### Jour 2 - Après-Midi : Pratique :

- Pratique de la réflexologie auriculaire.



Association de  
**Naturopathes  
Professionnels**

**Accompagnement naturopathique  
auprès des animaux.**

OMNES

# Accompagnement naturopathique auprès des animaux.



Durée de la formation :  
**14 heures**  
en présentiel ou distanciel



Public visé :  
**Naturopathes professionnels en exercice**  
Adhérents OMNES ou niveau équivalent



Intervention :  
**Toute la France.**



## Initiation à l'utilisation des plantes et huiles essentielles chez les animaux (chien, chat, cheval)

### Objectifs de la formation :

A l'issue de la formation, le stagiaire sera capable de :

- Savoir utiliser la phytologie, les huiles essentielles, les hydrolats et la gemmologie chez le chien, le chat et le cheval,
- Connaître les contre-indications.

### Déroulé de la formation :

#### Jour 1 – matinée :

- Qu'est-ce que la naturopathie animale et les différences avec la naturopathie humaine.
- Anatomie et systèmes chez le chien, le chat et le cheval.

#### Jour 1 – après-midi :

- Les plantes, les bourgeons, les huiles essentielles et les hydrolats système par système (avec exercices et quizz).

#### Jour 2 – matinée :

- Les formes galéniques et les modes d'administration,
- Les posologies,
- Les précautions d'utilisation et les contre-indications.

#### Jour 2 – après-midi :

- Cas pratique pour le chien, le chat et le cheval,
- Bilan de la formation.



Valérie a suivi une formation complète à la naturopathie animale pour les chiens, chats et les chevaux. Elle est diplômée de l'ENA et MNC en 2021.

Depuis 2 ans, elle complète régulièrement son cursus avec des formations à la nutrition et à l'alimentation canine et féline et en fait sa spécialité. Elle également suivi une formation dédiée aux fleurs de Bach et autres élixirs plus contemporains pour les animaux. L'obtention de l'ACACED en 2023 a permis d'enrichir ses connaissances.

Elle est installée dans les Yvelines où elle exerce en tant que naturopathe animalier et propose des formations en présentiel et distanciel à la naturopathie animale.

Elle a la conviction que nous pouvons à notre échelle participer à un monde animal meilleur et à créer un lien humain animal solide. Et est persuadée que nous pouvons prendre soin de nos animaux grâce à des solutions naturelles adaptées à leurs besoins afin de les aider à mieux vivre et à être heureux.



# Accompagnement naturopathique auprès des animaux.



Durée de la formation :  
**14 heures**  
en présentiel ou distanciel



Public visé :  
**Naturopathes professionnels en exercice**  
Adhérents OMNES ou niveau équivalent



Intervention :  
**Toute la France.**



## Initiation à l'utilisation des plantes et huiles essentielles chez les animaux (chien, chat, cheval)

### Objectifs de la formation :

A l'issue de la formation, le stagiaire sera capable de :

- Savoir utiliser la phytologie, les huiles essentielles, les hydrolats et la gemmologie chez le chien, le chat et le cheval,
- Connaître les contre-indications.

### Déroulé de la formation :

#### Jour 1 – matinée :

- Qu'est-ce que la naturopathie animale et les différences avec la naturopathie humaine.
- Anatomie et systèmes chez le chien, le chat et le cheval.

#### Jour 1 – après-midi :

- Les plantes, les bourgeons, les huiles essentielles et les hydrolats système par système (avec exercices et quizz).

#### Jour 2 – matinée :

- Les formes galéniques et les modes d'administration,
- Les posologies,
- Les précautions d'utilisation et les contre-indications.

#### Jour 2 – après-midi :

- Cas pratique pour le chien, le chat et le cheval,
- Bilan de la formation.



Diplômée de l'école de naturopathie appliquée et de médecines non conventionnelles en naturopathie animale. Elle est formée en nutrition et au calcul de ration pour les chiens et les chats et également les chevaux.

Elle complète son cursus avec une formation sur trois ans de Shiatsu à l'école de Shiatsu Équin.

Elle est formée à la phytologie, la gemmologie, aux huiles essentielles, à l'argile et à leurs utilisations chez les animaux. Également à l'alimentation, les calculs de ration, la micronutrition, les soins énergétiques et la médecine traditionnelle chinoise.

Elle est propriétaire de deux chevaux et cavalière depuis son enfance et possède aussi 2 chats et a grandi accompagner de chiens.

« J'ai à cœur d'aider et accompagner les propriétaires d'animaux dans une démarche naturelle afin qu'ils deviennent acteurs pour le bien-être de leurs chiens, leurs chats et leurs chevaux ».

# Accompagnement naturopathique auprès des animaux.



Durée de la formation :  
**14 heures**  
en présentiel ou distanciel



Public visé :  
**Naturopathes professionnels en exercice**  
**Adhérents OMNES ou niveau équivalent**



Intervention :  
**Toute la France.**

**Formatrice :**

**Valérie ESTEBANEZ**



Valérie a suivi une formation complète à la naturopathie animale pour les chiens, chats et les chevaux. Elle est diplômée de l'ENA et MNC en 2021.

Depuis 2 ans, elle complète régulièrement son cursus avec des formations à la nutrition et à l'alimentation canine et féline et en fait sa spécialité. Elle également suivi une formation dédiée aux fleurs de Bach et autres élixirs plus contemporains pour les animaux. L'obtention de l'ACACED en 2023 a permis d'enrichir ses connaissances.

Elle est installée dans les Yvelines où elle exerce en tant que naturopathe animalier et propose des formations en présentiel et distanciel à la naturopathie animale.

Elle a la conviction que nous pouvons à notre échelle participer à un monde animal meilleur et à créer un lien humain animal solide. Et est persuadée que nous pouvons prendre soin de nos animaux grâce à des solutions naturelles adaptées à leurs besoins afin de les aider à mieux vivre et à être heureux.



## Utilisation de la mycologie et des produits de la ruche pour les animaux (chien, chat, cheval)

### Objectifs de la formation :

A l'issue de la formation, le stagiaire sera capable de :

- Savoir utiliser les champignons et les produits de la ruche chez le chien, le chat et le cheval.
- Connaitre les contre-indications.
- Mettre en pratique chez le chien, le chat et le cheval.

### Déroulé de la formation :

#### Jour 1 - matinée :

- Présentation de la mycologie (champignons, formes galéniques, principes actifs, mise en œuvre, réglementation...).
- L'utilisation chez les animaux (chiens, chats et chevaux).
- Les précautions d'utilisation et les contre-indications.
- Mise en pratique chez les animaux.

#### Jour 1 - après-midi :

- Présentation des produits de la ruche (miel, pollen, propolis, gelée royale), formes galéniques, principes actifs, mise en œuvre, réglementation...
- L'utilisation chez les animaux (chiens, chats et chevaux).
- Les précautions d'utilisation et les contre-indications.
- Mise en pratique chez les animaux.

**Naturopathe**



Association de  
**Naturopathes  
Professionnels**

**Autres formations.**

OMNES



## Autres formations.



Durée de la formation :  
**14 heures**  
en présentiel



Public visé :  
Naturopathes professionnels en exercice  
Adhérents OMNES ou niveau équivalent



Intervention :  
Toute la France

**Formatrice :**  
**Carole THIEBAULT**



Titulaire d'une Maîtrise en Droit Social et d'un 3ème cycle en Gestion de Ressources Humaines, je débute mon parcours professionnel dans les Ressources Humaines au sein de différentes organisations.

En 2009, je décide de consacrer tout mon temps à la santé naturelle et entame une formation de Praticien de Santé Naturopathe.

Depuis 14 ans j'explore la pratique naturopathique en cabinet autant qu'en entreprises. Parallèlement je me suis spécialisée dans l'accompagnement des couples en désir d'enfant et des problématiques féminines.

Également formatrice en écoles de naturopathie et indépendante, j'élargis mes compétences par des formations contribuant à professionnaliser le métier de naturopathe, notamment les soins de 1er secours en santé mentale.

Aider quelqu'un  
qui ne va pas bien,  
ça s'apprend.  
Il y a une méthode.



APPRENDRE À AIDER

## Formation PSSM : Premiers secours en santé mentale

Les Premiers Secours en Santé Mentale constituent l'aide qui est apportée à une personne qui subit le début d'un trouble de santé mentale, une détérioration d'un trouble de santé mentale ou qui est dans une phase de crise de santé mentale.

Les premiers secours sont donnés jusqu'à ce qu'une aide professionnelle puisse être apportée, ou jusqu'à ce que la crise soit résolue. Ils sont l'équivalent en santé mentale, des gestes de premier secours qui apportent une aide physique à une personne en difficulté.

### Déroulé de la formation :

#### Jour 1 - matinée :

- Introduction et aperçu des sessions.
- Introduction à la santé mentale et aux interventions.
- Introduction aux Premiers Secours en Santé Mentale :
  - > Cadre des premiers secours en santé mentale
  - > Le plan d'action AERER
  - > Signes et symptômes
  - > Interventions.

#### Jour 1 - après-midi :

- Le plan d'action pour la dépression.
- Les troubles anxieux :
  - > Signes et symptômes
  - > Interventions.

#### Jour 2 - matinée :

- Le plan d'action pour les troubles anxieux :
  - > Action 1 pour les troubles anxieux (hors crise),
  - > Crise d'attaque de panique : Présentation - Assister,
  - > Crise après un événement traumatique : Présentation - Assister.
- Les troubles psychotiques :
  - > Signes et symptômes
  - > Interventions

#### Jour 2 - après-midi :

- Le plan d'action pour les troubles psychotiques.
- L'utilisation des substances et le plan d'action :
  - > Signes, symptômes
  - > Interventions
- Clôture de la formation : retour sur les attentes, aspects administratifs (posttest, questionnaire de satisfaction...).

## Autres formations.



Durée de la formation :  
7 heures  
en présentiel



Public visé :  
Naturopathes professionnels en exercice  
Adhérents OMNES ou niveau équivalent



Intervention :  
Toute la France

**Formatrice :**  
**Nathalie ADAMO**



Il m'apparaît essentiel d'allier la prévention par le secourisme et l'éducation à la santé.

Etant déjà infirmière, pompier volontaire et formatrice secourisme, c'est certainement pour cela que mon choix s'est porté il y a 3 ans de suivre la formation de naturopathe à l'école d'Euronature Bordeaux.

Il m'apparaît également primordial que le naturopathe puisse également s'investir dans la prévention santé en devenant un des acteurs de la chaîne de secours, un des premiers maillons. Former tout naturopathe au PSC1 est synonyme de pallier toute urgence lors de consultation mais aussi au quotidien.



## Formation PSC (ex PSC1) : Premiers Secours Citoyen

Les Premiers Secours en Santé Mentale constituent l'aide qui est apportée à une personne qui subit le début d'un trouble de santé mentale, une détérioration d'un trouble de santé mentale ou qui est dans une phase de crise de santé mentale.

Les premiers secours sont donnés jusqu'à ce qu'une aide professionnelle puisse être apportée, ou jusqu'à ce que la crise soit résolue. Ils sont l'équivalent en santé mentale, des gestes de premier secours qui apportent une aide physique à une personne en difficulté.

### Déroulé de la formation :

#### Jour 1 - matinée :

- Introduction et aperçu des sessions.
- Introduction à la santé mentale et aux interventions.
- Introduction aux Premiers Secours en Santé Mentale :
  - > Cadre des premiers secours en santé mentale
  - > Le plan d'action AERER
  - > Signes et symptômes
  - > Interventions.

#### Jour 1 - après-midi :

- Le plan d'action pour la dépression.
- Les troubles anxieux :
  - > Signes et symptômes
  - > Interventions.

#### Jour 2 - matinée :

- Le plan d'action pour les troubles anxieux :
  - > Action 1 pour les troubles anxieux (hors crise),
  - > Crise d'attaque de panique : Présentation - Assister,
  - > Crise après un événement traumatique : Présentation - Assister.
- Les troubles psychotiques :
  - > Signes et symptômes
  - > Interventions

#### Jour 2 - après-midi :

- Le plan d'action pour les troubles psychotiques.
- L'utilisation des substances et le plan d'action :
  - > Signes, symptômes
  - > Interventions
- Clôture de la formation : retour sur les attentes, aspects administratifs (posttest, questionnaire de satisfaction...).

## Autres formations.



Durée de la formation :  
**7 heures**  
en présentiel



Public visé :  
Naturopathes professionnels en exercice  
Adhérents OMNES ou niveau équivalent



Intervention :  
Drôme et Ardèche

**Formatrice :**  
**Caroline BERNAT**



Avec plus de 17 années d'engagement comme Sapeur-Pompier Volontaire, l'aide et la transmission sont ma seconde nature.

Mon expérience de terrain m'a naturellement poussée à devenir Formatrice de Premiers Secours, pour partager les gestes vitaux avec les jeunes recrues et le public.

Face aux défis psychologiques de notre société, il m'est apparu essentiel de compléter cette expertise en me formant aux Premiers Secours en Santé Mentale (PSSM).

Mon objectif est double : vous équiper pour les urgences physiques et vous donner les clés pour détecter et soutenir la détresse psychologique. J'aime aider les gens en leur transmettant des compétences concrètes et vitales.



## Formation PSC (ex PSC1) : Premiers Secours Citoyen

Les Premiers Secours en Santé Mentale constituent l'aide qui est apportée à une personne qui subit le début d'un trouble de santé mentale, une détérioration d'un trouble de santé mentale ou qui est dans une phase de crise de santé mentale.

Les premiers secours sont donnés jusqu'à ce qu'une aide professionnelle puisse être apportée, ou jusqu'à ce que la crise soit résolue. Ils sont l'équivalent en santé mentale, des gestes de premier secours qui apportent une aide physique à une personne en difficulté.

### Déroulé de la formation :

#### Jour 1 - matinée :

- Introduction et aperçu des sessions.
- Introduction à la santé mentale et aux interventions.
- Introduction aux Premiers Secours en Santé Mentale :
  - > Cadre des premiers secours en santé mentale
  - > Le plan d'action AERER
  - > Signes et symptômes
  - > Interventions.

#### Jour 1 - après-midi :

- Le plan d'action pour la dépression.
- Les troubles anxieux :
  - > Signes et symptômes
  - > Interventions.

#### Jour 2 - matinée :

- Le plan d'action pour les troubles anxieux :
  - > Action 1 pour les troubles anxieux (hors crise),
  - > Crise d'attaque de panique : Présentation - Assister,
  - > Crise après un événement traumatique : Présentation - Assister.
- Les troubles psychotiques :
  - > Signes et symptômes
  - > Interventions

#### Jour 2 - après-midi :

- Le plan d'action pour les troubles psychotiques.
- L'utilisation des substances et le plan d'action :
  - > Signes, symptômes
  - > Interventions
- Clôture de la formation : retour sur les attentes, aspects administratifs (posttest, questionnaire de satisfaction...).



## Autres formations.



Durée de la formation :  
**2 heures**  
en présentiel



Public visé :  
Naturopathes professionnels en exercice  
Adhérents OMNES ou niveau équivalent



Intervention :  
Drôme et Ardèche.  
Possibilité sur d'autre département  
avec un autre formateur.

**Formatrice :**  
**Caroline BERNAT**



Avec plus de 17 années d'engagement comme Sapeur-Pompier Volontaire, l'aide et la transmission sont ma seconde nature.

Mon expérience de terrain m'a naturellement poussée à devenir Formatrice de Premiers Secours, pour partager les gestes vitaux avec les jeunes recrues et le public.

Face aux défis psychologiques de notre société, il m'est apparu essentiel de compléter cette expertise en me formant aux Premiers Secours en Santé Mentale (PSSM).

Mon objectif est double : vous équiper pour les urgences physiques et vous donner les clés pour détecter et soutenir la détresse psychologique. J'aime aider les gens en leur transmettant des compétences concrètes et vitales.



## Formation GQS : Gestes qui sauvent

**Formation proposée uniquement lors  
de réunion de délégation ou régionale.**

### Objectifs de la formation :

- Assurer une protection immédiate, adaptée et permanente pour lui-même, pour la victime et les autres personnes des dangers environnants, notamment du suraccident, en utilisant, si nécessaire, les moyens à disposition.
- Assurer la transmission de l'alerte aux secours d'urgence adaptés (15, 18, 112 ou 114).
- Reconnaître une victime qui saigne abondamment et de réaliser les gestes de secours qui s'imposent pour assurer sa survie.
- Reconnaître une victime qui ne répond pas et ne réagit pas, d'apprécier la respiration et de réaliser les gestes de secours qui s'imposent pour assurer sa survie.
- Mettre une victime dans une position d'attente adéquate.

### Déroulé de la formation :

La sensibilisation se déroule de la façon suivante :

- Accueil et présentation,
- Protection,
- Alerte,
- La victime qui parle et se plaint :
  - >Réaliser la conduite à tenir face à un saignement abondant ;
  - >Mettre la victime en position d'attente (plaies graves).
- La victime qui a perdu connaissance et respire ;
- La victime qui a perdu connaissance et ne respire pas ;
- Conclusion.

## Autres formations.



Durée de la formation :  
14 heures  
en présentiel ou distanciel



Public visé :  
Naturopathes professionnels en exercice  
Adhérents OMNES ou niveau équivalent



Intervention :  
Toute la France

### Formatrice :

**Catherine POUCHOUS**



Avant ma reconversion professionnelle, Maitrise de Cinéma ; Licence de théâtre Diplôme de Directeur d'équipement culturel, CAPASE et activités professionnelles en tant que cadre dans différentes institutions culturelles et Musées nationaux (Orsay-Louvre).

Diplômée du Cenatho, j'ai suivi la formation du niveau 2 Naturopathie Excellence du Cenatho. Certifiée FENA. 2014 Diplômée Professeur de Yoga Intégral - Culture Yoga Certifiée Somayog - niveau 3 par Deep Priya fondatrice. Diplôme de professeur, reconnu par la fédération Francophone de Yoga et Ayurvêda par Yogamrita - Système digestif. Système Ostéo articulaire- Conception et maternité- Yoga Intégral Soins Certifiée Maternité Yoga Pré et post natal - Institut Degasquet. Certifiée Yoga de la verticalité et yoga soins Babacar Khan 2023-2024.

J'anime depuis 6 ans des ateliers et conférences : Ecole du bien être naturopathie familiale Holistique ; Education santé , Hygiène de vie holistique, Yoga Soins , Yoga Intégral et hygiène de vie ...

Forte d'une expérience d'enseignante en Université et Ecole d'art avec mes anciennes activités professionnelles (comédienne animatrice théâtre, puis productrice audiovisuelle, cinéma et art visuel ) pendant 40 ans .

J'ai continué à enseigner la richesse de mon nouveau métier de Naturopathe et en 2023 j'ai conçu et enseigné un programme de Conseiller en gestion du stress avec des méthodes naturelles et un programme Entendre Ecouter Voir dans la relation d'aide pour une école privée praticien massage et soins bien-être d'Angoulême (CFLE).



## Accompagnement en naturopathie holistique pollutions environnementales

La formation que je propose offre d'abord un sujet anxiogène mais extrêmement important avec une approche très concrète des outils, solutions et offres possibles d'accompagnement en prévention , en soutien et en réparation.

### Déroulé de la formation :

Ondes électromagnétiques, Métaux Lourds, Pesticides et autres polluants.

#### 1-EAU :

- Rappel : le grand cycle de l'eau ; des besoins de l'eau et des différents états de l'eau dans nos systèmes avec leur fonction.
- Principale Pollution de l'eau et effets.

#### 2-AIR :

- Rappel des Pollutions extérieures et Pollution intérieure et effets sur la santé des enfants, des adultes, populations à risques.

#### 3-ALIMENTATION :

- Rappel Alimentation conventionnel VS Alimentation Bio.
- Pesticides.
- Métaux Lourds.
- Autres toxiques.
- Effets.

#### 4-PREVENTION /PROTECTION :

Information consultant choix et ressources disponibles.

- Dans la maison (la cuisine, la salle de bain et la chambre).
- Dans mon assiette.
- Au quotidien.

#### 5-APPROCHE NATURO :

Dans anamnèse axe des questions sur les environnements.

Lecture du terrain liées aux effets des pollutions environnementales.

- Métabolisme.
- Psychisme.
- Analyses possibles.
- Soutien Force Vitale.
- Protocole prévention défenses /détox avec ressources naturelles et complémentation selon terrain.

#### 6- ANNEXES

- Etudes ; références ; Lois , réglementation et actions possibles.
- Fiches/dossiers informations ressources pour concevoir ses propres documents d'éducation.



## Autres formations.



Durée de la formation :  
**3 heures 30**  
en présentiel ou distanciel



Public visé :  
Naturopathes professionnels en exercice  
Adhérents OMNES ou niveau équivalent



Intervention :  
Toute la France

### Formatrice :

**Maiwenn l'HOTIS**



De formation initiale supérieure en école de commerce et gestion, forte de quinze ans d'expérience professionnelle en entreprise et dans le secteur de l'économie sociale et solidaire, Maiwenn l'HOTIS a décidé de se reconverter à la naturopathie. Elle s'est formée durant trois années à la naturopathie à l'Ecole Libre de naturopathie Aesculape, à Aix en Provence et a été certifiée par La Féna (Fédération française des écoles de naturopathie). Elle met aujourd'hui l'ensemble de ses compétences et de son savoir-être au service de l'accompagnement des personnes, par le biais de la naturopathie et de la réflexologie.

"J'ai fait le choix d'une reconversion vers un métier au cœur de l'humain, de la rencontre ; mettant en avant les méthodes naturelles, voire traditionnelles, le bon sens et représentant pour moi une démarche réellement écologique." (Maiwenn)

Elle exerce aujourd'hui à Saint Nazaire, elle pratique la naturopathie et la réflexologie plantaire. Elle anime aussi des ateliers à thème et donne de nombreuses conférences, notamment au sein de l'association Santé cocréative.



## Social, fiscal et comptable : tout connaître sur vos obligations et droits

### Description :

Les aspects réglementaires et les obligations administratives, juridiques, sociales et fiscales liés à l'exercice de la profession de naturopathe sont multiples et indispensables à connaître afin d'avoir une pratique professionnelle exemplaire.

### Objectifs de la formation :

Mettre à jour et maîtriser les principales obligations sociales, fiscales et comptables du naturopathe en exercice, principalement sous le statut d'auto-entrepreneur.

### Déroulé de la formation :

- Maîtriser les obligations sociales et savoir les calculer.
- Maîtriser les obligations fiscales.
- Maîtriser les obligations comptables.
- Maîtriser les mentions obligatoires d'une facture.

OMNES  
Éducateur de santé  
Naturopathe



## Autres formations.



Durée de la formation :  
**3 heures 30**  
en présentiel ou distanciel



Public visé :  
Naturopathes professionnels en exercice  
Adhérents OMNES ou niveau équivalent



Intervention :  
Toute la France

### Formatrice :

**Maiwenn l'HOTIS**



De formation initiale supérieure en école de commerce et gestion, forte de quinze ans d'expérience professionnelle en entreprise et dans le secteur de l'économie sociale et solidaire, Maiwenn l'HOTIS a décidé de se reconverter à la naturopathie. Elle s'est formée durant trois années à la naturopathie à l'Ecole Libre de naturopathie Aesculape, à Aix en Provence et a été certifiée par La Féna (Fédération française des écoles de naturopathie). Elle met aujourd'hui l'ensemble de ses compétences et de son savoir-être au service de l'accompagnement des personnes, par le biais de la naturopathie et de la réflexologie.

"J'ai fait le choix d'une reconversion vers un métier au cœur de l'humain, de la rencontre ; mettant en avant les méthodes naturelles, voire traditionnelles, le bon sens et représentant pour moi une démarche réellement écologique." (Maiwenn)

Elle exerce aujourd'hui à Saint Nazaire, elle pratique la naturopathie et la réflexologie plantaire. Elle anime aussi des ateliers à thème et donne de nombreuses conférences, notamment au sein de l'association Santé cocréative.



## Obligations et bonnes pratiques professionnelles

### Objectifs de la formation :

Mettre à jour et maîtriser les principales obligations liées à l'installation : facturation, médiation de la consommation, RGPD (réglementation générale sur la protection des données), assurance, mentions et affichage obligatoires et conseillés... Tous statuts confondus.

### Déroulé de la formation et thèmes abordés :

- Rappel de ce qu'est une profession libérale.
- Maîtriser les mentions obligatoires d'une facture.
- Maîtriser l'obligation à la médiation de la consommation.
- Connaître les obligations en matière de RGPD.
- Connaître les affichages conseillés.
- Connaître les règles en matière d'utilisation de produits en consultation/soins.
- Connaître les règles et préconisations en matière de vente de produits et activité commerciale.
- Connaître les obligations dans le cas de consultations/soins à domicile.
- Connaître ses droits en matière de maladie et de maternité, retraite, formation professionnelle.
- Connaître les préconisations en matière de diffusion de contenus.

## Autres formations.



Durée de la formation :  
7 heures  
en présentiel ou distanciel



Public visé :  
Naturopathes professionnels en exercice  
Adhérents OMNES ou niveau équivalent



Intervention :  
Toute la France

**Formatrice :**  
**Sandrine MILLE**



De formation initiale supérieure en école de commerce et gestion, forte de quinze ans d'expérience professionnelle en entreprise et dans le secteur de l'économie sociale et solidaire, Maïwenn l'HOSTIS a décidé de se reconverter à la naturopathie. Elle s'est formée durant trois années à la naturopathie à l'Ecole Libre de naturopathie Aesculape, à Aix en Provence et a été certifiée par La Féna (Fédération française des écoles de naturopathie). Elle met aujourd'hui l'ensemble de ses compétences et de son savoir-être au service de l'accompagnement des personnes, par le biais de la naturopathie et de la réflexologie.

"J'ai fait le choix d'une reconversion vers un métier au cœur de l'humain, de la rencontre ; mettant en avant les méthodes naturelles, voire traditionnelles, le bon sens et représentant pour moi une démarche réellement écologique." (Maïwenn)

Elle exerce aujourd'hui à Saint Nazaire, elle pratique la naturopathie et la réflexologie plantaire. Elle anime aussi des ateliers à thème et donne de nombreuses conférences, notamment au sein de l'association Santé cocréative.



## Comment attirer de nouveaux consultants ?

### Objectifs de la formation :

- Découvrir les bons outils pour obtenir plus de rdv.
- Appréhender les règles d'or et astuces pour gagner en visibilité.
- Définir sa stratégie de communication.

### Déroulé de la formation :

#### Les clefs pour avoir plus de clients et remplir son agenda !

##### Les 4 socles pour décrocher plus de rendez-vous.

- Connaître les 4 étapes clefs pour remplir son agenda

##### Construire une identité forte pour être remarqué.

- Être capable de définir un positionnement attractif et se démarquer de la concurrence.
- Être capable de présenter son projet avec clarté (pitch).
- Développer et augmenter sa visibilité gratuitement pour se faire connaître.

##### Comprendre l'importance de bâtir sa propre stratégie personnalisée.

- Être capable de définir sa propre stratégie web et terrain (20/80).
- Être capable de choisir ses canaux d'acquisition web.
- Être capable d'identifier les plateformes d'avis et de rendez-vous idéales.
- Être capable de construire des partenariats forts pour générer des recommandations.
- Être capable de trouver ses premiers clients grâce à son réseau personnel.

## Autres formations.



Durée de la formation :  
4 heures  
en présentiel ou distanciel



Public visé :  
Naturopathes professionnels en exercice  
Adhérents OMNES ou niveau équivalent



Intervention :  
Toute la France

**Formatrice :**  
**Céline MERLAUD**



10 ans en agence de communication  
et service marketing.

3 ans comme consultante en branding  
et communication



## Atelier CANVA

### Objectifs de la formation :

- Se perfectionner sur l'utilisation de Canva.
- Apprendre des techniques de mise en page.

### Déroulé de la formation :

#### 1. Prise en main de Canva.

- Interface,
- Importer des visuels,
- Les éléments,
- Les typographies.

#### 2. Création d'un univers de marque.

- Choisir sa palette de couleur
  - + psychologie de la couleur
  - + équilibre d'une palette
  - + contrastes
- Choisir ses typos
  - + serif
  - + sans serif
  - + Typo usuelle/ d'accentuation
- Cohérence des éléments
- Choix des photos

#### 3. Mise en page.

- Sens de lecture,
- Calques et transparence,
- Contraste et blancs,
- Créer ses modèles.

#### 4. Hiérarchisation de l'information.

- Nombre d'or,
- Division avec la couleur,
- Typographie,
- Mémorisation.





**Votre contact :**

**Caroline BERNAT,**  
*chargée des formations.*

📞 07 64 08 93 01

✉ contact@omnes.fr

OMNES - 13 Chemin des senteurs - 26400 AOUSTE SUR SYE

📞 07 61 31 19 81 ✉ contact@omnes.fr

